



CONI
COMITATO
REGIONALE
PIEMONTE



FCI
FEDERAZIONE
CICLISTICA
ITALIANA

UCI ÉVÈNEMENT DU CALENDRIER
INTERNATIONAL



Unione Ciclo Alpina Biellese
giugno 1925
Stella d'oro del CONI
al merito sportivo
Iscritta all'albo Associazioni
Storiche del Piemonte

28° Giro della PROVINCIA DI BIELLA

TROFEO 82ª TORINO - BIELLA

GARA CICLISTICA INTERNAZIONALE CATEGORIA 1.2 ME

DOMENICA 21 APRILE 2024

BIELLA - Accademia dello Sport - Verifica Licenze ore 8.30

BIELLA - Accademia dello Sport - Trasferimento ore 12.45

BIELLA - Via dei Seminari - Arrivo ore 16.15



Con il patrocinio e contributo di:





ITALO, il bello del formaggio

L'Italia è un Paese ricco di bellezza, di creatività, di sapori eccezionali e di prodotti unici. Come Italo, il formaggio di Botalla che, grazie al sapore delicato e alla sua spiccata personalità, diventa simbolo del gusto che unisce, senza compromessi. Per la tavola di tutti gli italiani.



FORMAGGI DI FAMIGLIA



www.botallaformaggi.com



L'82esima edizione del Trofeo Torino-Biella aggiunge una nuova pagina all'affascinante storia che lega il Piemonte al ciclismo. Una storia antica ma sempre proiettata al futuro, in cui le imprese dei tanti campionissimi nati in questa terra sono divenute immortali e ispirano ancora oggi. È quello che accadrà il 4 maggio, a Venaria Reale, con la Grande partenza del Giro d'Italia, protagonista in Piemonte per ben quattro giorni, e poi il 1° luglio, con il Grand Départ del Tour de France, che porterà nel nostro territorio la tappa più lunga di tutta la Grande Boucle 2024, attraverso un percorso all'insegna di eccellenze enogastronomiche, storia, cultura e paesaggi meravigliosi.

Lo stesso sarà il 21 aprile con la Torino-Biella, valida anche come 28esima edizione del Giro della provincia biellese. Una gara che quest'anno ha un valore ancora più grande: apre i festeggiamenti che condurranno gli organizzatori dell'Unione Ciclo Alpina Biellese a celebrare, nel 2025, il centenario.

Un secolo di impegno per la promozione del ciclismo e dei suoi valori, portato avanti attraverso la realizzazione di tanti progetti, a partire proprio dalla Torino-Biella: una delle gare più storiche e apprezzate dell'intero panorama ciclistico nazionale. In più, da quest'anno, la corsa sarà di nuovo internazionale a tutti gli effetti: l'Uci, l'organismo mondiale del ciclismo, l'ha inserita nel suo circuito europeo e così ora può ospitare anche le squadre Continental, ossia la terza serie delle due ruote dopo le World Team e le Pro Team.

Un'altra garanzia di spettacolo, per un appuntamento che dà lustro a tutto il territorio, lanciando la volata al Giro e al Tour. Ma il primo punto fermo della Torino-Biella è l'Ucab, che da quasi cento anni mette sui pedali competenza, passione e tanta energia, coinvolgendo prima di tutto i più giovani. Un'energia che la Regione Piemonte sostiene con determinazione perché ha un obiettivo particolarmente nobile: crescere, attraverso il ciclismo, quelli che saranno i campioni del domani. In bicicletta, ma soprattutto nella vita.

il Presidente
Alberto Cirio



HYUNDAI

NEW THINKING.
NEW POSSIBILITIES.

Concessionaria
Ufficiale Hyundai

MotorAssauto

Showroom: via Cavour, 75 - GAGLIANICO - tel. 015.2541311
Assistenza: via Cavour, 75 - GAGLIANICO - tel. 015.2541311

La leggerezza
è nella nostra natura.



Residuo
fisso
14
mg/l

sodio in mg/l | durezza in °f
0,88 | 0,60

Acqua Lauretana è un dono della natura, che ha origine in un **territorio incontaminato**.
Lauretana è l'acqua più leggera d'Europa e con solo 14 mg/litro di residuo fisso, **favorisce un'elevata diuresi, aiutando l'organismo ad eliminare i residui del metabolismo** come urea e creatina.
Lauretana con le sue proprietà uniche è destinata al consumo quotidiano e dedicata al benessere di tutta la famiglia.

LAURETANA®

L'acqua più leggera d'Europa

consigliata a chi si vuole bene

Segui la leggerezza
www.lauretana.com



Autentica Ospitalità, nel cuore di Biella

A
AGORÀ PALACE
HOTEL★★★★

SARTORIA
PIATTI SU MISURA

A
AUGUSTUS
HOTEL★★★

WWW.AGORAPALACE.COM | WWW.SARTORIARISTORANTE.COM | WWW.AUGUSTUS.IT



Un caro saluto e un caloroso benvenuto a tutti i partecipanti alla 82° Torino Biella, classica del nostro calendario e una delle manifestazioni più belle della regione.

Il Piemonte conserva nel cuore degli appassionati un posto speciale, essendo stato il palcoscenico di imprese che ancora si raccontano e scaldano il cuore. E' anche regione che ha dato i natali a grandi campioni, molti dei quali (penso a Filippo Ganna, Elisa Balsamo e Elisa Longo Borghini) ancora oggi ci regalano autentiche imprese. Il mio augurio è che anche i protagonisti di questa edizione possano in futuro raggiungere le stesse vette sportive.

Ringrazio la ASD Ucab 1925 di Biella, società organizzatrice da sempre attenta alle esigenze dello spettacolo e della sicurezza, per la sua capacità di proporre a distanza di anni la corsa. Stesso ringraziamento rivolto agli Enti locali e partners, senza i quali questa grande festa di sport non potrebbe esistere.

In bocca al lupo a tutti e che vinca il migliore.

il Presidente
Cordiano Dagnoni

I Platani



Hotel ★★★ Ristorante Bar Tabacchi

Loc. la donna, 3 - 13877 Villanova Biellese (BI)
tel. 0161 852 051 - Cell. 366 661 74 45
www.hotelristoranteiplatani.com - info@hotelristoranteiplatani.com

Ispirandoci agli American Diner, lavoreremo per creare una location unica, che potrà fare da cornice ai nostri piatti saporiti e genuini della cucina Italiana, alla vera pizza verace Napoletana, i nostri special Burger e Baked potato con i classici piatti dell'American Barbecue.

13886 Viverone (BI) - Via Provinciale, 50
tel. 0161 98491 - cell. 320 244 94 34

www.locandadellago.com





LAWER®

dosing & dispensing systems

Since 1970 the Italian Quality
for the True Accuracy



www.lawer.com



La Città di Biella e l'intero Biellese si apprestano a vivere una primavera a due ruote. Con l'arrivo il 5 maggio a Oropa della seconda tappa del Giro d'Italia e le formidabili novità che riguardano l'edizione numero 82 della corsa ciclistica Torino – Biella, 28° Giro della Provincia di Biella in calendario domenica 21 aprile, il nostro territorio si accinge ad avere una visibilità mondiale che non ha eguali.

Ad un anno dallo storico traguardo del centenario l'U.C.A.B. Biella, con il presidente Filippo Borrione e il suo efficiente staff, hanno ottenuto un salto di prestigio non indifferente, che pone il Giro della Provincia di Biella al top in Italia, con una gara ciclistica del circuito continentale Uci (Unione ciclistica internazionale) di categoria 1.2 ME. In questo modo ci potrebbero essere al via corridori che hanno partecipato alla Milano Sanremo o che saranno ai nastri di partenza proprio del Giro d'Italia. Si preannuncia quindi un'edizione ancor più spettacolare, che riporta la prova biellese ai vertici continentali della disciplina. In quella data sono previste solo in Italia il ritorno del Giro della Romagna, in Europa la 110ª edizione della Liegi-Bastogne-Liegi e a livello mondiale i National Road Championships, in programma negli Emirati Arabi Uniti.



Un antipasto al Giro d'Italia che non avrà nulla da invidiare alla gara in rosa in programma qualche settimana dopo: un riconoscimento ulteriore alle qualità organizzative dimostrate dall'UCAB Biella nella sua storia recente.

Eravamo certi che puntare sullo sport sarebbe stata una mossa vincente e tutte le testimonianze consolidano quella che era una giusta intuizione: il successo di una strategia in cui la nostra amministrazione ha scommesso fin da subito, a 360 gradi. Per questo saremo sempre vicini a queste manifestazioni, che coniugano in maniera perfetta sport e turismo, in un binomio che sempre di più risulta vincente.

il Sindaco
Claudio Corradino

l'Assessore allo sport
Giacomo Moscarola



'FordPartner per Prov. di Biella e Valsesia'

Nuova Assauto
AUTOMOBILI & SERVIZI *Group*

Seguici su:



GAGLIANICO - VIA CAVOUR, 75 - Tel. 015 25 41 311



VITTORIA
CYCLING SHOES

HIGH PERFORMANCE CYCLING SHOES

www.vittoria-shoes.com



DAL *Birra* 1846
MENABREA
— BIELLA —
ITALIA

BIRRA MENABREA S.P.A.
BIELLA
VIA RAMELLA GERMANIN, 4



La passione del ciclismo, con l'eccellenza dei suoi campioni, sarà nuovamente nel nostro territorio, domenica 21 aprile, con l'82° edizione della Torino-Biella e il 28° Giro della Provincia di Biella, manifestazioni egregiamente organizzate dalla A.S.D. U.C.A.B. Unione Ciclo Alpino Biellese 1925.

La Torino-Biella, ormai nota come la corsa più antica del Piemonte, nacque nel 1940, quando nella prima edizione i ciclisti partirono dal capoluogo piemontese verso la città di Biella, e si arricchì, dal 1997, con il Giro della Provincia di Biella.

La gara rappresenta un'eccellente valenza agonistica vedendo in corsa i migliori ciclisti e le migliori promesse, incarna i grandi valori dello Sport - quali agonismo, promozione dei territori, educazione dei giovani, condivisione sociale, superamento delle differenze e integrazione, tutela della salute - e avrà anche un essenziale valore promozionale del territorio, perché gli atleti potranno ammirare le eccellenze culturali, artistiche, ambientali, artigianali, enogastronomiche e imprenditoriali della nostra splendida regione e del Biellese, da sempre scenario amico di chi pedala a qualsiasi livello, dalla strada ai sentieri, dalle competizioni internazionali al cicloturismo.

Il Comitato Piemontese del C.O.N.I. è quindi lieto di salutare l'82° edizione della Torino-Biella e il 28° Giro della Provincia di Biella ed è orgoglioso di annoverare tali manifestazioni fra le competizioni che si svolgono sul territorio regionale.

Ringrazio il comitato organizzatore, la U.C.A.B. Unione Ciclo Alpino Biellese 1925, il suo Presidente dr. Filippo Borrione, i dirigenti, i soci, i tecnici, gli atleti e i volontari tutti, i quali, con passione e dedizione giornaliera, si sono dedicati all'organizzazione delle presenti manifestazioni, costantemente migliorandosi, così dimostrando come l'impegno ed il lavoro, costante e giornaliero, sono più forti delle avversità e consentono di concepire e realizzare un grande evento al servizio dell'intera comunità sportiva e territoriale.

Grazie alla Regione Piemonte che ha costantemente supportato la comunità sportiva regionale, anche nei momenti più difficili della pandemia e continua a contribuire, con rilevanti risorse, alla tenuta di moltissimi eventi sportivi, sia di base che di massima eccellenza agonistica.

Grazie all'amministrazione cittadina e provinciale per l'impegno e la professionalità che mettono al servizio dello sport non solo piemontese ma italiano, ai volontari, al personale di servizio e di supporto, alle forze dell'ordine, agli operatori della sicurezza e della sanità, che garantiranno la regolarità e la sicurezza delle gare, svolgendo così un ruolo essenziale per la migliore riuscita delle competizioni.

Grazie a tutti i ciclisti che si sfideranno nelle gare e che offriranno un evento sportivo e uno spettacolo di altissimo livello agonistico e competitivo.

Buone gare e, da primo tifoso Piemontese, un grandissimo in bocca la lupo ai bravissimi ciclisti del nostro territorio.

Viva lo sport!

il Presidente
Stefano Mossino



CARS RESTORATION & SPORT SOLUTIONS

WWW.RACING-CAR.IT

CARROZZERIA RACING

di Mussone Marco & C. snc

Via F. Piacenza, 9 - 13900 Biella

015 40 21 43 | 335 63 62 916

mail: racing@racing-car.it

**FABBRICA MANUFATTI IN CEMENTO
VENDITA MATERIALI EDILI
CERAMICHE PER PAVIMENTI, RIVESTIMENTI E MOSAICI**



TUTTO PER L'EDILIZIA

EDILFIN sas di Tolu G. & C.
Via Roma, 55 - 13876 Sandigliano (BI)

Tel. 015 69 14 31 - Fax 015 24 96 981
edilfin.sandigliano@virgilio.it

Decorazioni
Varacalli Mauro



**Tinteggiature interne ed esterne civili e industriali
raschiatura e verniciatura pavimenti in legno**

Via alle Querce 1 - Occhieppo Inferiore (BI)
tel. 015 25 93 419 - 339 137 91 73 - varacallimauro@gmail.com



Siamo alla soglia dei 100 anni della fondazione della storica Società UCAB di Biella, nata nel 1925: un "Arrivo" incredibile. Ciò che contraddistingue questo sodalizio è la capacità di mantenere una giusta sinergia tra la sua Storia e il continuo rinnovamento.

Il Trofeo Torino – Biella, quest'anno gara Internazionale, giunge alla sua 82^a Edizione e il Giro della Provincia di Biella alla 26^a: che soddisfazione per tutto il movimento ciclistico piemontese ed italiano. Traguardi che testimoniano senza dubbio il grande impegno e la indiscutibile passione che caratterizzano da sempre l'UCAB di Biella e di cui il Comitato Regionale Piemonte non può che esserne fiero.

Voglio, da parte di tutto il Consiglio Regionale della FCI, ringraziare le Amministrazioni locali che garantiscono il proprio sostegno alla Società ed il Consiglio Direttivo dell'UCAB, con il suo vulcanico Presidente Pippo Borrione, che prosegue l'attività di diffusione del Ciclismo nel territorio biellese e che continua nella sfida di organizzare sempre meglio questa manifestazione: fiore all'occhiello per il Piemonte.

il Presidente
Massimo Rosso

AUTOAGENZIA BIELLA

**PRATICHE AUTOMOBILISTICHE
RINNOVO PATENTI CON MEDICO IN SEDE
BOLLI AUTO**

BIELLA - Via Villani, 7
tel. **015.2522275** - fax **015.2438224** • e-mail: **fusco@sermetra.it**
orario: Lunedì - Venerdì 9.00-12.00 / 15.00-18.30 • Sabato 9.00-12.00

www.autoagenziabiella.it

Le più belle fioriture?

NATURALMENTE BIELLA



Picnic nell'Oasi Zegna
e nel Parco della Burcina



atl.biella.it

  [@biellaturismo](https://www.instagram.com/biellaturismo)



Porgo con piacere a nome di ATL Terre dell'Alto Piemonte il saluto alla 82ma edizione della corsa ciclistica Torino Biella – 28° Giro della Provincia di Biella. Si tratta di uno storico appuntamento ciclistico la cui risonanza valica ormai i confini nazionali, grazie all'inserimento nel calendario internazionale UCI di categoria, e che ogni anno richiama nel Biellese un grande numero di appassionati delle due ruote.

Il 2024 sarà per il Biellese un anno ricco di eventi sportivi, uno su tutti la seconda tappa del Giro d'Italia San Francesco al Campo–Santuario di Oropa, che il 5 maggio vedrà lo spettacolare arrivo al Santuario a 25 anni dall'indimenticabile impresa di Marco Pantani.

I grandi eventi sportivi con la loro risonanza mediatica offrono visibilità al territorio e rappresentano un efficace veicolo di promozione. Il Biellese ha nel turismo naturalistico-sportivo uno dei suoi prodotti di eccellenza, grazie alla bellezza e alla varietà del paesaggio, ma anche al patrimonio culturale e alle specialità della buona tavola: una combinazione vincente per regalare ai visitatori un soggiorno indimenticabile.

Mi auguro quindi che la gara possa offrire ad atleti ed accompagnatori l'occasione giusta per trascorrere qualche giorno nel Biellese e nelle Terre dell'Alto Piemonte, per scoprirne la vocazione sportiva, la cultura dell'accoglienza e la qualità dell'offerta.

Ringrazio l'Unione Ciclo Alpina Biellese per l'impegno profuso e auguro il successo a questa importante e storica manifestazione.

Nel dare ai partecipanti un caloroso benvenuto, invito tutti a rivolgersi al nostro ufficio per ogni tipo di consiglio e informazione auspicando una permanenza piacevole e interessante.

L'ATL attende i visitatori presso la sede di Piazza Vittorio Veneto 3 a Biella con materiale informativo e suggerimenti per il tempo libero, disponibili anche attraverso il sito Internet <https://www.terrealtopiemonte.it/>, sezione www.atl.biella.it, e il nostro social specifico sul territorio "Biellaturismo".

Siamo sempre a vostra disposizione, benvenuti nel Biellese e nelle Terre dell'Alto Piemonte.

Presidente ATL Terre dell'Alto Piemonte
Raffaella Afferni



pitture, vernici e carte da parati

BIELLA

Viale Macallè, 45

Tel. 015 955 51 88

Cell. 351 74 78 433



colorificioferrarone



colorificioferraronebiella

sikkens



Racfil s.r.l.

Lavorazione filati dal 1963

Sede legale

Via Quintino Sella, 78 - 13855 Valdengo (BI)

Unità produttiva e magazzino

Via IV Novembre, 14 - 13855 Valdengo (BI)

Tel. 015 882 130 - fax 015 828 59 42





Un Giro della Provincia speciale in questa edizione numero 28 che affonda le radici nelle 82 edizioni della Torino-Biella, ed è nel 1992 in occasione del suo 50° anniversario che fu inserita nel calendario internazionale UCI e ci restò per 14 anni, fino al 2005. Poi cambiarono le condizioni economiche, i requisiti sono rimasti tali e, quest'anno a pieno titolo rientriamo, reinvestendo sponsorizzazioni ed i contributi di coloro che hanno creduto in noi e nel ciclismo come vetrina del territorio.

Con piacere abbiamo riscontrato un record di richieste di partecipazione, purtroppo molte non verranno soddisfatte. Avremo al via atleti provenienti da tutta Europa, dall'Asia, dall'Africa e dall'America e, come prevedono i regolamenti, ci saranno anche i professionisti.

Una bella cornice al nostro evento la daranno i bambini delle scuole con il Giocociclismo che avverrà nel primo pomeriggio, sotto lo striscione prima dell'arrivo dei corridori, dove si esibirà anche la Fanfara dei Bersaglieri e la sfilata di auto d'epoca AMSAP, che precederà la carovana durante tutto il percorso, fermandosi in esposizione statica in Piazza Duomo.

Trasmetteremo le immagini della corsa, e non solo, in diretta anche sulla pagina Facebook di UCAB e su un grande schermo in piazza Duomo.

Tutto ciò sarà possibile grazie agli sponsor, alle amministrazioni, ai partecipanti, al pubblico e a tutti gli Ucabini!

Ci vestiremo a festa con una sfumatura rosa, essendo inseriti nelle attività collaterali del Giro d'Italia.

Vi aspettiamo lungo le strade ad applaudire atleti provenienti da ogni parte del mondo!

UN GROSSO GRAZIE A TUTTI!

il Presidente
Filippo Borrione

L'édiction de cet année du Giro della Provincia di Biella, la 28ème, est spéciale car elle retourne à être une édition internationale depuis 2005. Ucab a décidé de réutiliser l'argent reçu de ses partenaires qui ont cru en nous et qui croient au cyclisme comme vitrine du territoire.

Nous avons reçu avec beaucoup de plaisir un record de demandes de participation qui arrivent de Pays les plus divers, de l'Europe à l'Afrique, de l'Asie à l'Amérique e, comme prévu par les règlements internationaux, on pourrait avoir à notre course aussi des coureurs professionnels.

On organisera aussi un événement pour les enfants des écoles qui se tiendra avant l'arrivée de la course, nous aurons aussi la participation de la Fanfare militaire et de la carovans des automobiles d'époque qui précédera la course pendant tout le chemin, en s'arrêtant en exposition après l'arrivée.

On pourra aussi suivre la course live sur la page Facebook de Ucab et sur le grand écran qui sera placé à l'arrivée.

Tout cela sera possible grâce aux sponsors, aux Administrations Publiques, aux coureurs, au public et à tous les Associés de Ucab.

Nous serons aussi parmi les activités collatérales du Giro d'Italia que cet année arrivera à Oropa deux semaines après notre course: merci à Tous!

Nous Vous attendons nombreux sur le parcours pour accueillir et saluer joyeusement les athlètes qui viennent de tout le monde!

MERCI BEAUCOUP ENCORE A TOUS!

le Président
Filippo Borrione



C.M.B. Mottalciata S.r.l, nasce nel 1973 come CMB di Cagna G. & Bassan P. S.n.c. dai soci fondatori Giancarlo Cagna e Pietro Bassan.

Nata come piccola carpenteria per opere in ferro, grazie ai continui miglioramenti ed investimenti si è evoluta sino all'attuale forma di saldo-carpenteria civile ed industriale dotata di ufficio tecnico interno in grado di sviluppare disegni costruttivi su specifiche cliente.

Nella sede storica di Mottalciata sono attualmente attive:

- due stazioni di taglio laser con magazzino di carico automatizzato
- quattro isole di piegatura
- otto postazioni di saldatura con tecnici patentati
- tre stazioni di progettazione 3D
- macchinari di finitura quali satinatrici e burattatrici

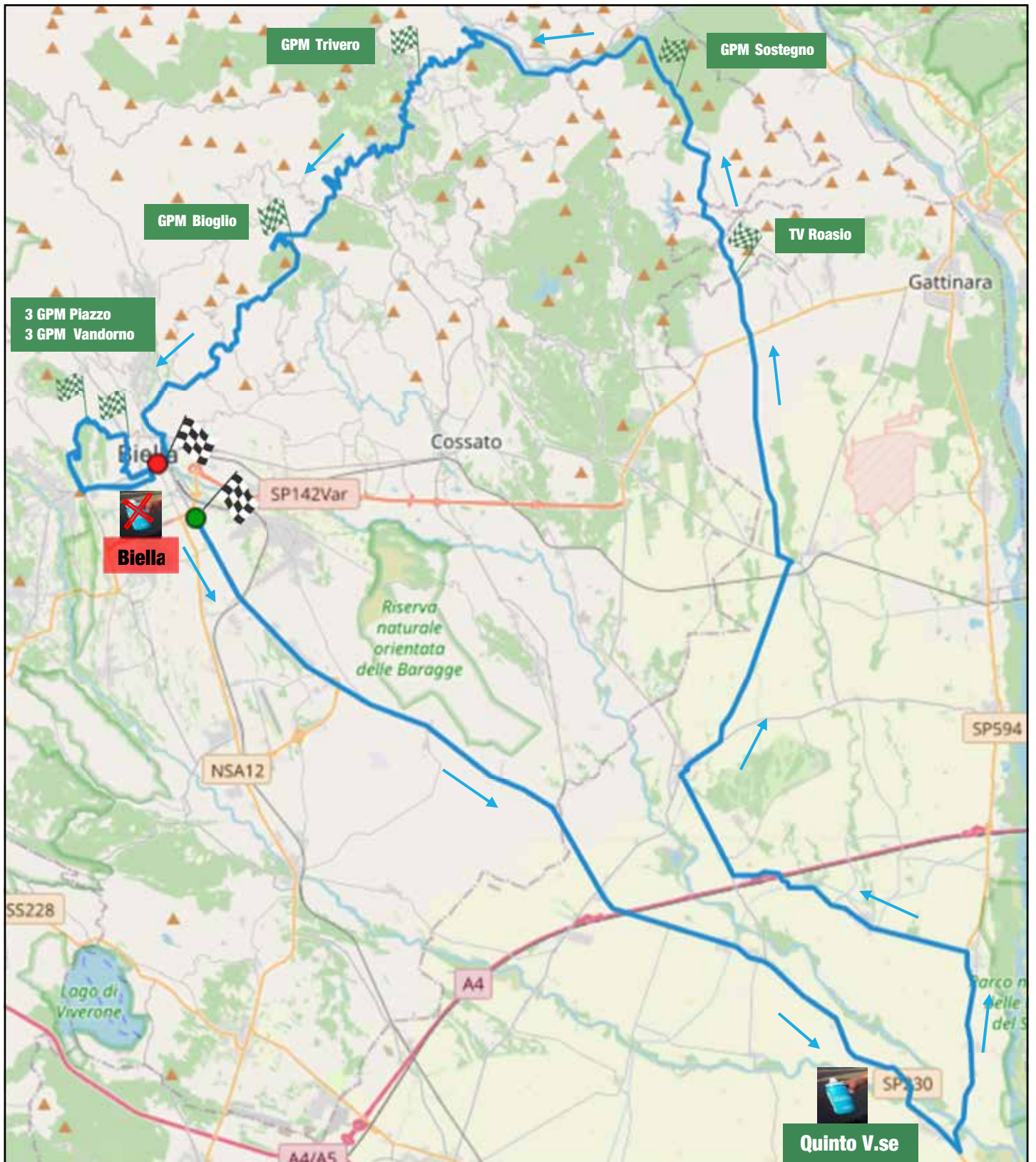
Nel 2008 C.M.B. si è dotata di un sistema gestionale della produzione di fabbrica evolutosi sino all'attuale sistema ERP / MES, in linea con le richieste di "Industria 4.0", in grado di controllare l'intera catena produttiva dall'offerta alla consegna.

Tale investimento, in prospettiva, si è rivelato vincente per il mantenimento degli standard di qualità produttiva sempre più stringenti di una clientela eterogenea nei campi che spaziano dall'alimentare, al tessile, dal packaging all'edilizia ed arredamento ed altri ancora, il tutto sottolineato dal possesso delle certificazioni di qualità ISO 9001 e dall'abilitazione alla costruzione di opere strutturali a norma NTC, EN ISO 1090.



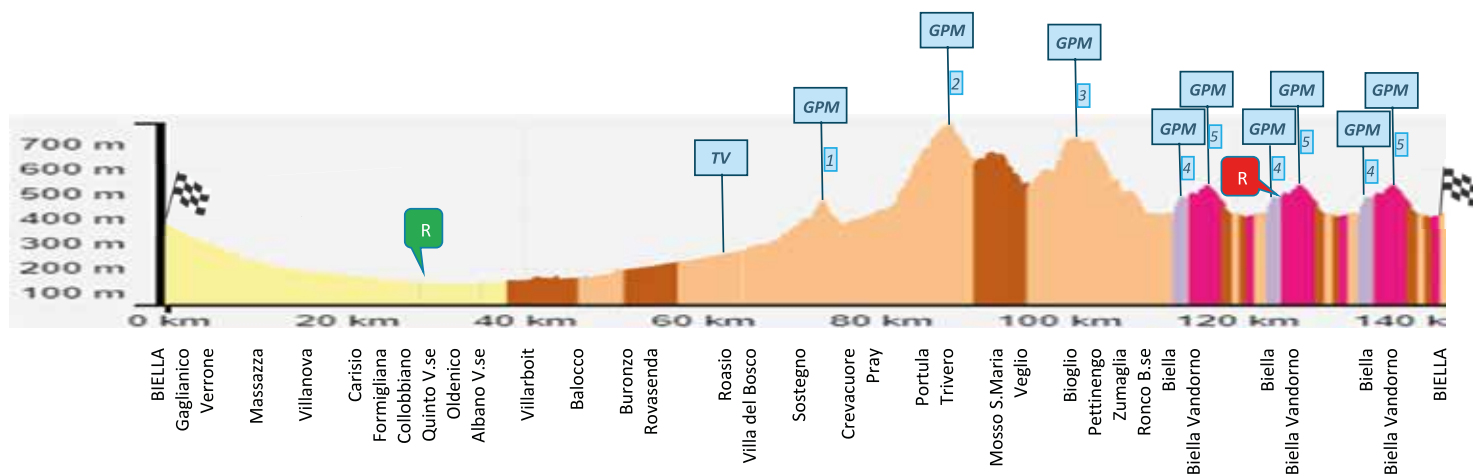
Planimetria generale

Planimétrie Générale





Altimetria generale Altimétrie Générale



n°	Nome della salita Nom del la Montée	Lunghezza m. Longueur m.	Altitudine iniziale m. Altitude initial m.	Altitudine finale m. Altitude finale m.	Dislivello m. Différence de hauteur	Pendenza media % Pente moyenne %	Pendenza massima % Pente maximale %
1	SOSTEGNO	7.400	285	471	206	2,8%	9%
2	TRIVERO	5.000	491	746	256	5,1%	12%
3	BIOGLIO	4.000	514	689	186	4,7%	11%
4	BORGO PIAZZO	700	413	470	57	8,0%	15%
5	LA NERA - VANDORNO	1.000	468	523	60	6,0%	17%



Vendita auto nuove e usate multimarche

Apertura da lunedì a venerdì 8.30 - 12.30 / 14.30 - 19.00

Sabato 9.00 - 12.30 / 15.00 - 18.30

via Cavour 69 - Gaglianico (Strada Trossi)

tel. 015 3701631 - www.carecarsrl.com



Tabella di marcia Itinéraire Horaire

Alt.	Note	Località - Emplacement	Dir.	Strade - Route	Chilometri - Kilomètres			Ora di Passaggio Temps de Passage	
					Parziali Partiel	Progressivi Progressivs	All'arrivo à l'Arrivée	Km/k	Km/h
								40	44
375		BIELLA Corso Europa	↑	Nota 1 in calce	0,000	0,000	144,800	13:00	13:00
356		GAGLIANICO (Fraz. Savagnasco)	↑	S.P. 230	1,000	1,000	143,800	13:01	13:01
321		Gaglianico (Fraz. Cascinette)	↑	S.P. 230	1,900	2,900	141,900	13:04	13:03
278		VERRONE	↑	S.P. 230	3,200	6,100	138,700	13:09	13:08
252		BENNA (Zona Ind.)	↑	S.P. 230	2,000	8,100	136,700	13:12	13:11
226		MASSAZZA	↑	S.P. 230	2,000	10,100	134,700	13:15	13:13
200		VILLANOVA B.se	↑	S.P. 230	2,700	12,800	132,000	13:19	13:17
192		Villanova B.se (Fraz. La Donna)	↑	S.P. 230	2,000	14,800	130,000	13:22	13:20
180		CARISIO (Fraz. Crociccchio)	↑	S.P. 230	2,600	17,400	127,400	13:26	13:23
159		FORMIGLIANA	↑	S.P. 230	5,800	23,200	121,600	13:34	13:31
143		COLLOBIANO	↑	S.P. 230	5,400	28,600	116,200	13:42	13:39
135		QUINTO VERCELLESE (Inizio Rifornimento)	←	S.P. 594	3,500	32,100	112,700	13:48	13:43
141		OLDENICO	↑	S.P. 594	3,400	35,500	109,300	13:53	13:48
150		ALBANO VERCELLESE	←	S.P. 57	3,000	38,500	106,300	13:57	13:52
164		VILLARBOIT	↑	S.P. 57	3,100	41,600	103,200	14:02	13:56
165		Balocco (Autostrada)	→	S.P. 113	4,900	46,500	98,300	14:09	14:03
167		BALOCCO	↑	S.P. 113	0,600	47,100	97,700	14:10	14:04
175		BURONZO	→	S.P. 3	2,800	49,900	94,900	14:14	14:08
194		Buronzo (Inn. Via Buronzo)	←	S.P. 3	1,700	51,600	93,200	14:17	14:10
224		ROVASENDA	←	S.P. 64	6,100	57,700	87,100	14:26	14:18
227		Rovasenda (Inn. Via per Rovasenda)	→	S.P. 64	0,400	58,100	86,700	14:27	14:19
270	T.V.	ROASIO S. MAURIZIO (Biv. Quattrostrade)	↑	S.P. 64	6,900	65,000	79,800	14:37	14:28
295		VILLA DEL BOSCO	↑	S.P. 237	2,600	67,600	77,200	14:41	14:32
310		ROASIO (Fraz. Castelletto Villa)	↑	S.P. 64	0,800	68,400	76,400	14:42	14:33
376	G.P.M.	SOSTEGNO (Circonvallazione)	←	S.P. 236	2,800	71,200	73,600	14:46	14:37
463		Sostegno (Circonvallazione)	↑	S.P. 236	3,000	74,200	70,600	14:51	14:41
376		CREVACUORE (Fraz. Azoglio)	←	S.P. 235	1,600	75,800	69,000	14:53	14:43
407		PRAY (Inn. S.P. 200II)	↑	S.P. 200II	2,500	78,300	66,500	14:57	14:46
410		Pray (Inn. S.P. 117)	↑	S.P. 117	0,600	78,900	65,900	14:58	14:47
455		PORTULA	←	S.P. 113	2,900	81,800	63,000	15:02	14:51
680		Portula (Fraz. Galfione)	↑	S.P. 113	4,000	85,800	59,000	15:08	14:57
735		VALDILANA (Fraz. Ferrero)	↑	S.P. 113	0,900	86,700	58,100	15:10	14:58
766	G.P.M.	Valdilana (Fraz. Trivero)	←	S.P. 232	0,700	87,400	57,400	15:11	14:59
616		Valdilana (Loc. Viabolche)	→	S.P. 200I	3,400	90,800	54,000	15:16	15:03
645		Valdilana (Fraz. Mosso S.Maria)	→	S.P. 200I	2,600	93,400	51,400	15:20	15:07
633		Valdilana (Fraz. Mosso S.Maria)	→	S.P. 200I	0,100	93,500	51,300	15:20	15:07
537		VEGLIO (Fraz. Picco)	→	S.P. 200I	3,400	96,900	47,900	15:25	15:12
538		Veglio (Fraz. Romanina)	↑	S.P. 200I	0,600	97,500	47,300	15:26	15:12
582		CAMANDONA (Loc. Pianezze)	↑	S.P. 200I	1,600	99,100	45,700	15:28	15:15
675	G.P.M.	BIOGLIO (Fraz. Banchette)	↑	S.P. 200I	1,700	100,800	44,000	15:31	15:17
728		PETTINENGO	↑	S.P. 200I	1,600	102,400	42,400	15:33	15:19
612		ZUMAGLIA	↑	S.P. 200I	3,200	105,600	39,200	15:38	15:24
494		RONCO B.se (Loc. Casc. Faisteria)	↑	S.P. 200I	2,000	107,600	37,200	15:41	15:26
450		BIELLA (Fraz. Pavignano)	←	Nota 2 in calce	1,900	109,500	35,300	15:44	15:29
424		Biella (Fraz. Chiavazza - Ponte Cervo)	→	Via Cernaia	1,700	111,200	33,600	15:46	15:31
422		Biella (Via Carso)	↑	Via Carso	0,800	112,000	32,800	15:48	15:32
422		Biella (Via Bertodano)	→	Via Bertodano	0,200	112,200	32,600	15:48	15:33
422		Biella (Inizio Circuito)	↑		0,200	112,400	32,400	15:48	15:33
425		Loc. Vernato	→		1,000	113,400	31,400	15:50	15:34
483	G.P.M.	Borgo Piazza	↑		0,800	114,200	30,600	15:51	15:35
440		Loc. Bottalino	←		0,600	114,800	30,000	15:52	15:36
513		Loc. Vandorno	→		1,700	116,500	28,300	15:54	15:38
519		Loc. Vandorno - Cimitero	←		0,100	116,600	28,200	15:54	15:39
535	G.P.M.	Loc. Vandorno - Calaria	←		0,500	117,100	27,700	15:55	15:39
560		Via Per Pollone	←		1,800	118,900	25,900	15:58	15:42
416		Loc. Accademia dello Sport	←		1,200	120,100	24,700	16:00	15:43
408		Via Rigola	↑		0,900	121,000	23,800	16:01	15:45
405		Via Tripoli	↑		0,600	121,600	23,200	16:02	15:45
410		Via A. Moro	←		0,800	122,400	22,400	16:03	15:46
422		Via Lamarmora	→		0,300	122,700	22,100	16:04	15:47
422		Via Lamarmora (fine 1° giro)	←		0,200	122,900	21,900	16:04	15:47
483	G.P.M.	Borgo Piazza (Fine Rifornimento)	↑		1,800	124,700	20,100	16:07	15:50
535	G.P.M.	Loc. Vandorno - Calaria	←		2,900	127,600	17,200	16:11	15:54
422		Biella (fine 2° Giro)	←		5,800	133,400	11,400	16:20	16:01
483	G.P.M.	Borgo Piazza	↑		1,800	135,200	9,600	16:22	16:04
535	G.P.M.	Loc. Vandorno - Calaria	←		2,900	138,100	6,700	16:27	16:08
422		BIELLA (fine 3° Giro) Via Garibaldi, Via Seminari ARRIVO	→		6,700	144,800	0,000	16:37	16:17

INDICATORI DIREZIONE: sono riportate le principali intersezioni, le non presenti, sono segnalate sul percorso con freccia nera su fondo giallo

INDICATEURS DE DIRECTION: les principales intersections sont indiquées, celles non présentes sont signalées sur le parcours par une flèche noire sur fond jaune

1 BIELLA (Corso Europa) trasferimento km. 5,7: Via G.Pella, Via Ivrea, Via Oremo, Via Blotto Baldo, Via Casalvolone, Via Cascina nuova, Via Casalvolone, Via Gersen, Corso S. Maurizio, Corso Europa (KM 0)

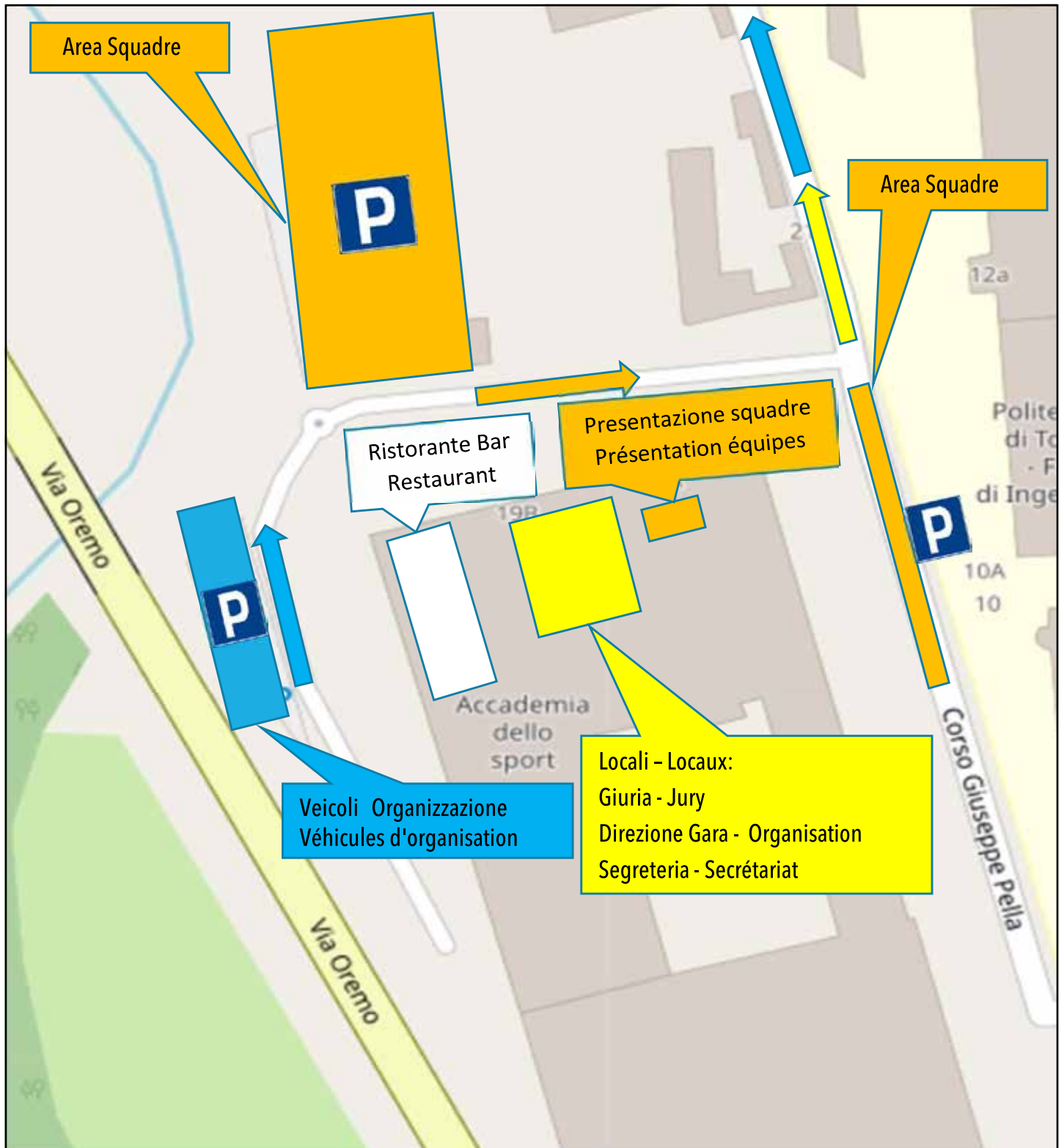
2 BIELLA, Circuito e Arrivo: S.P. 100, Via Pettinengo, Via A. Ogliaro, Via C. Sella, Via Milano (Ponte Cervo), Via Cernaia, Via Bertodano, Via Lamarmora (inizio circuito), Piazza Cossato, Costa del Vernato, Corso del Piazzo, Piazza della Cisterna, Via Avogadro, Strada della Nera, Str. Barazzetto - Vandorno, Strada Cimitero Vandorno, Strada Cantoni Masserano e Calaria, Via per Pollone, Via Ivrea, Via Rigola, Via Tripoli, Via A. Moro, Via Lamarmora. Da ripere 3 volte. Ind. Via Garibaldi, Via Seminari - Arrivo- (altezza Piazza Duomo).

N.B.: i G.P.M. in Biella saranno posizionati al culmine delle salite: Località Borgo Piazza e Cantoni Masserano e Calaria

N.B.: le G.P.M. à Biella ils seront positionnés au sommet des ascensions: Borgo Piazza et Cantoni Masserano et Calaria

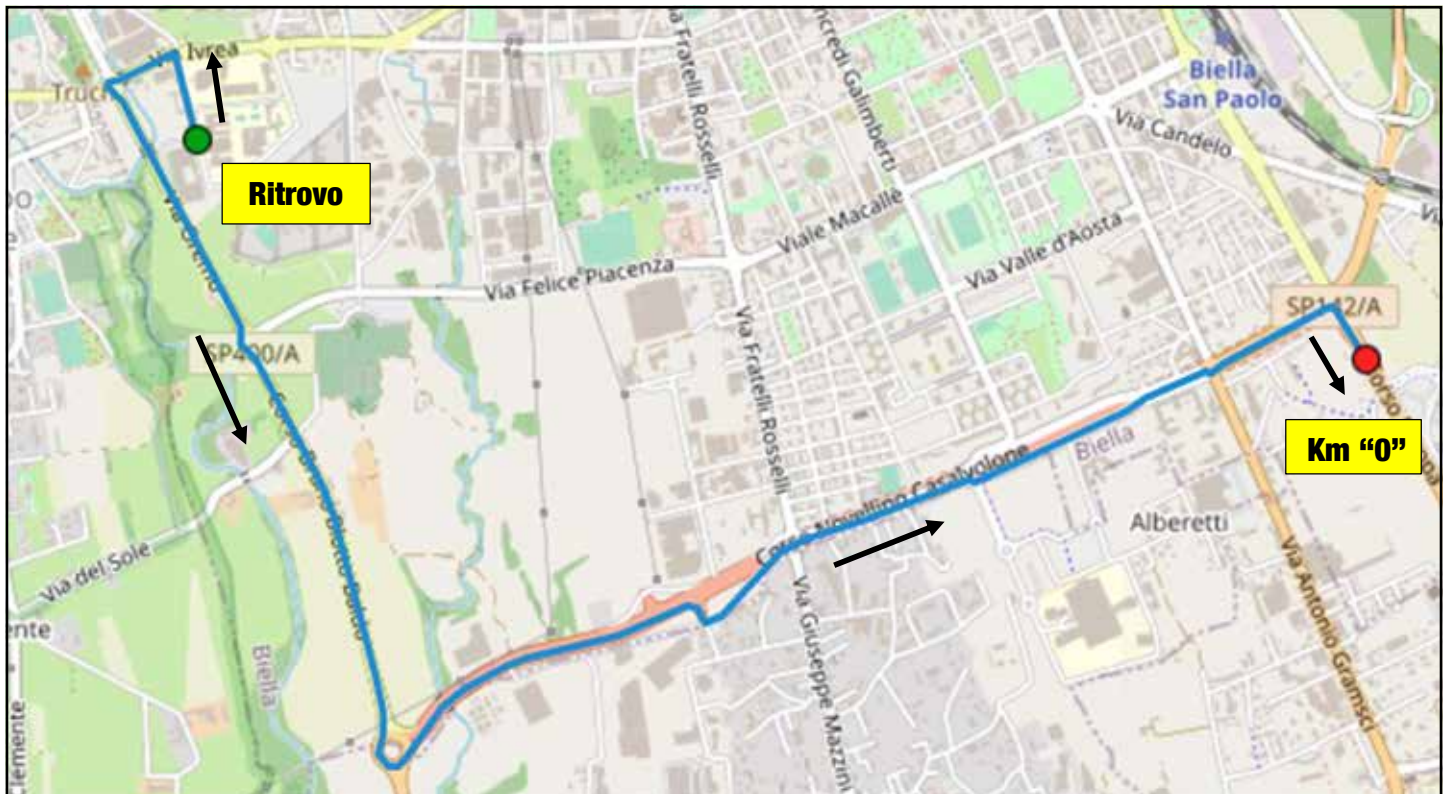


Planimetria zona di ritrovo e partenza
Plans des zones de rendez-vous et de départ





Planimetria trasferimento **Plans de transfert**



Km. 5,700

ELABORAZIONI SPORTIVE
DECADENTI

BIELLA - Viale dei Tigli, 33 - Tel. 015 405690 - Fax 015 849 08 21
e-mail: off.decadenti@virgilio.it

ASSICURAZIONE CREDITI E CAUZIONI

Agente Generale

G.D.G. di G. Pagnone & C. Sas

Via Trieste, 10/b

13900 BIELLA BI

Tel. 015.8497151 Fax 015.401405

Mail : fingiopa@gmail.com

Glassingo

I VOSTRI ESPERTI IN VETRI AUTO

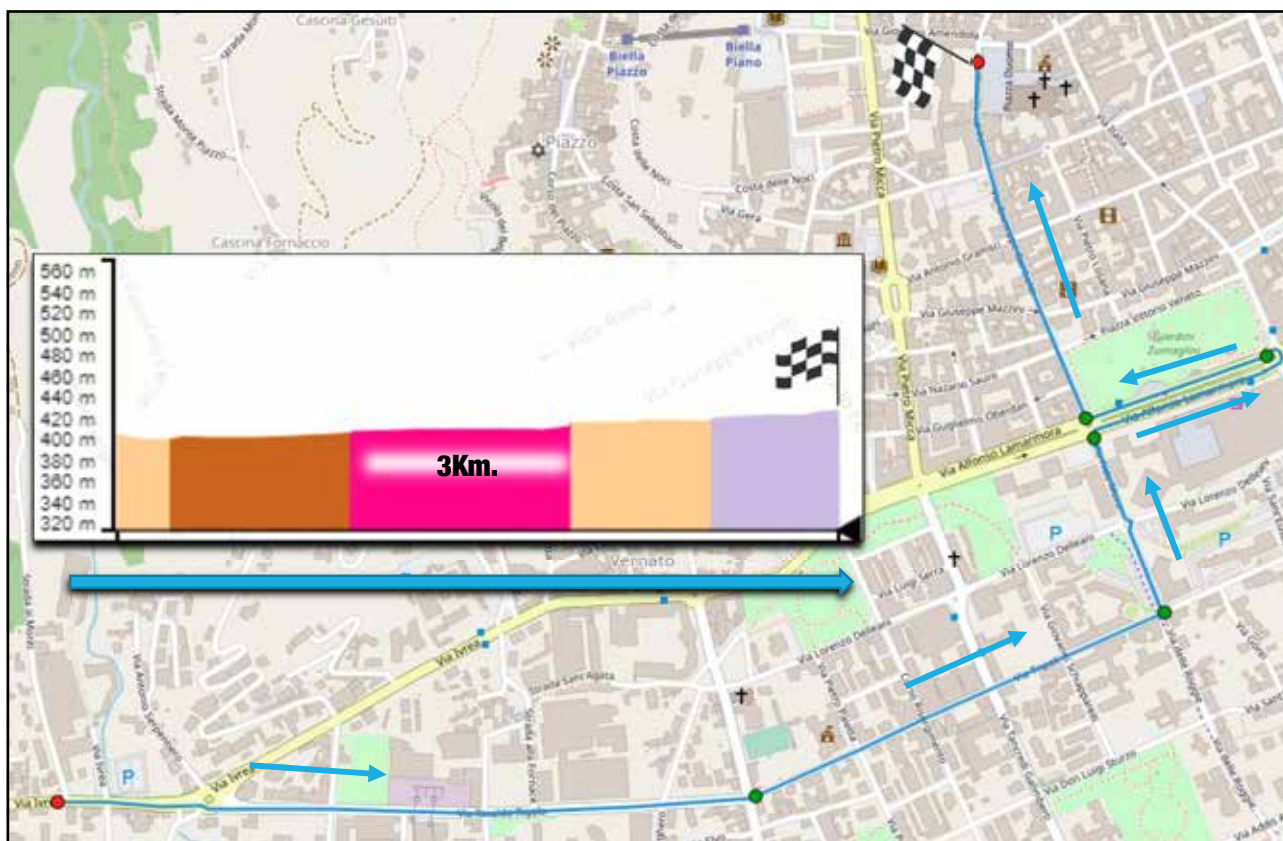
VIA MILANO 165

13900 BIELLA BI

015 812 9940



Planimetria e altimetria ultimi 3 km **Planimétrie et altimétrie des 3 derniers km**



Descrizione ULTIMI 3 Km – Description DERNIERS 3 Km

Pianeggianti. Rettilineo di 1600 m, svolta a sinistra, rettilineo di 300 m, all' incrocio svolta a destra, rettilineo di 300 m inversione a sinistra di 180°, rettilineo di 300 m, svolta a destra ultimi 500 m in leggera ascesa fondo pavé.

Plat. 1600 m tout droit, tourner à gauche, 300 m tout droit, tourner à droite au carrefour, 300 m tout droit. tourner à gauche à 180°, tout droit sur 300 m, tourner à droite sur les 500 derniers m. fond pavé ascendant.



BIVER BANCA
GRUPPO BANCA DI ASTI

COLLAUDO IN SCADENZA?

Devi revisionare la tua auto, moto o quadriciclo?

Da **BERGO** la tua auto è in buone mani!



**CONSORZIO
BIELLESE**

REVISIONE

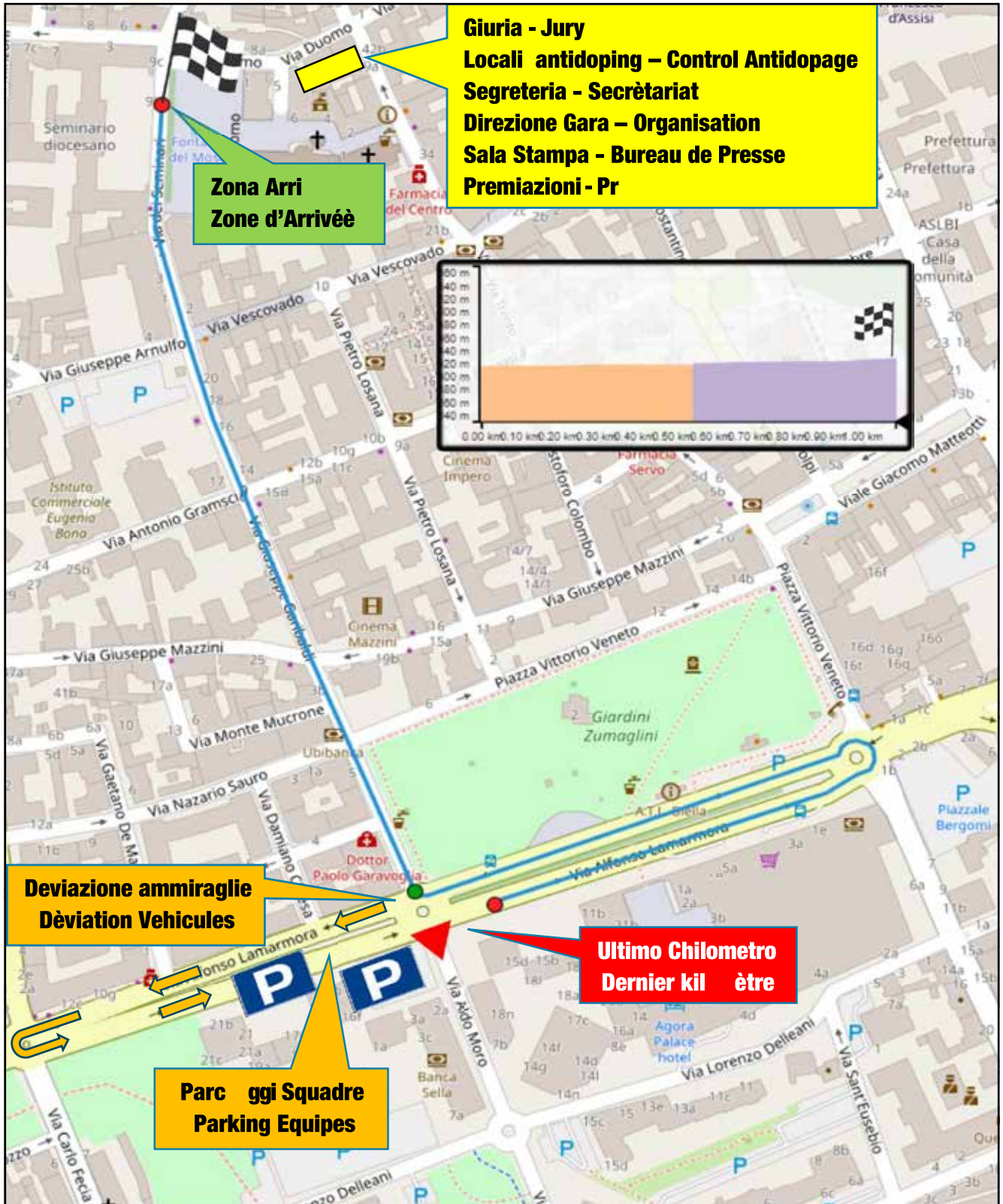
CANDELO: Via Biella 54 - 015 2538618
COSSATO: Via Trieste 8 - 015 9842224

BIELLA: Via Ivrea 103 - 015 8494703
www.bergopneumatici.it



Ultimo chilometro - Deviazione Ammiraglio - Zona Arrivo

Planimétrie et altimétrie des 3 derniers km





REGOLAMENTO SPECIALE DI CORSA

Art. 1 – Organizzazione

La Società **U.C.A.B. 1925**, Cod.Società **01K0037**
Vicolo Galliere, 5, 13900 BIELLA (BI) Tel. +39 15 882.130 Fax +39 15 828.59.42 – E-mail: ucab1925@libero.it
organizza il giorno **DOMENICA 21 aprile 2024** una manifestazione INTERNAZIONALE denominata
28°GIRO DELLA PROVINCIA DI BIELLA – Trofeo 82^ TORINO-BIELLA, sotto i regolamenti dell' U.C.I.

Responsabile manifestazione **Borrione Filippo**, con tessera n°783718A Tel. 392.9752647
Direttore di Corsa Internazionale **Borrione Filippo** con tessera n°801934N Tel. 392.9752647
Vice-Direttore di Corsa Internazionale **Blardone Maria Chiara** con tessera n° A089642, Tel. 329.0208682.

Art. 2 - Tipo della prova – Partecipazione

La gara è ad INVITO e la partecipazione è riservata alle squadre previste dall'art. 2.1.005 del Regolamento UCI.
La gara, riservata agli atleti della **categoria Elite/U23 Classe 1.2 ME**, è inserita nel calendario UCI.
Conformemente all'art. 2.2.003 del regolamento UCI, le squadre sono composte da un minimo di 4 e un massimo di 6 atleti.
Verranno assegnati i punteggi UCI come indicato nella tabella Classe 2, del regolamento UCI.
Per l'eventuale indennità di partecipazione (vitto, alloggio, rimborso spese) vale quanto riportato nel bollettino di ingaggio.

Art. 3 – Documentazione per approvazione

La gara si disputa sul percorso illustrato nei seguenti documenti allegati:

- Piantina altimetrica;
- Planimetria;
- Tabella oraria/chilometrica di marcia;
- Altimetria, planimetria e descrizione degli ultimi tre chilometri
- Indicazione zona deviazione vetture all'arrivo
- Dichiarazione di accettazione del Direttore e Vice Direttore di Corsa
- Comunicazione scritta della dislocazione degli ospedali o centri di pronto soccorso su tutto il percorso
- Planimetria zona di arrivo e partenza, con indicazione sede: Giuria, Controllo Antidoping, Segreteria, Sala Stampa, Direzione Organizzazione.

Art. 4 - Iscrizioni

Avuta conferma della partecipazione, le società dovranno confermare le iscrizioni dei propri atleti tramite bollettino di ingaggio alla Società Organizzatrice a mezzo mail ucab1925@libero.it entro 20 giorni dall'inizio della manifestazione.
La squadra, 72 ore prima della gara, deve confermare i nominativi dei corridori titolari e delle riserve.

Art. 5 – Quartier tappa / segreteria

Ritrovo di partenza: il giorno **21 aprile 2024 ore 8:30** a Biella (BI), via G. Pella 19, all'interno dell' Accademia dello Sport.

Apertura segreteria: ore 8:00 del giorno 21 aprile 2024.

Verifica licenze: Le operazioni si svolgeranno il giorno domenica 21 aprile 2024 dalle ore **08:30** alle ore **10:30**

All'arrivo: le sedi di Giuria, Direzione gara e segreteria sono situate presso Palazzo Oropa (Municipio) in Biella (BI), Via Battistero, 4 (a 50 m. dall' arrivo)

Art. 6 - Riunione tecnica

Ai sensi dell'art. 1.2.087 del regolamento UCI, La riunione tecnica con il Direttore di Corsa, il Collegio dei Commissari, i Direttori Sportivi ed il rappresentante del S.T.F. sarà tenuta alle ore **11:00** domenica 21 aprile 2024 presso i **locali de "Accademia dello Sport" a Biella (BI)**, via G. Pella, 19.

Art. 7 - Riunione "Sicurezza in gara"

La riunione tra il Direttore di Corsa, il Collegio di Giuria, la Polizia Stradale, gli Autisti, le Scorte Tecniche, le Motostaffette, i Fotografi e gli Operatori TV con il Responsabile della produzione televisiva impegnati nella circolazione del convoglio della gara, sarà tenuta alle ore 11:30 del giorno 21 aprile 2024 presso i **locali de "Accademia dello Sport" a Biella (BI)**, via G. Pella, 19.

Art. 8 - Operazioni di Partenza

La presentazione/appello delle squadre e degli atleti avverrà presso i locali de "Accademia dello Sport" a Biella (BI), via G. Pella, 19 dalle ore **11:50** e dovrà terminare 10 minuti prima della partenza. Trasferimento ore 12:45
La partenza è fissata alle ore **13:00** in Biella (BI) Corso Europa, dopo un trasferimento di 5,7 km. circa.



Art. 9 - Radio corsa

Possano seguire la corsa solo le vetture autorizzate, dotate di apparecchiatura radio in grado di ricevere "radio-corsa", munite di contrassegno.

Ci sarà trasmissione digitale con applicazione MIDLAND CBTALK, scaricabile su smartphone, **Canale UCAB 1925**

Art. 10 - Assistenza Tecnica Neutra

Il servizio di assistenza meccanica ai concorrenti, sarà effettuato dal Team FSA composto da 3 vetture cambio-ruota attrezzate e debitamente predisposte dall'organizzazione (munite anche di 3 biciclette). Il cambio ruota o bicicletta potrà essere effettuato anche dalla vettura ufficiale della società al seguito e fra concorrenti della medesima squadra.

Art. 11 - Rifornimento

È consentito a partire dal 30° chilometro (località Quinto V.se) e fino a 20 chilometri dall'arrivo (Biella Borgo Piazza 2° passaggio), da mezzi in movimento autorizzati al seguito della corsa e personale appiedato come da vigenti regolamenti.

Art. 12 - Ecologia

In sintonia con la campagna ecologica caldeggiata dall' U.C.I. ed al fine di non disperdere nella natura rifiuti si fa appello al senso civico dei partecipanti al fine di non gettarli lungo la strada, bensì di disfarsene nell'ambito della "Zona Verde" successiva alla zona rifornimento, come indicato da apposita segnaletica ed una ditta incaricata provvederà alla raccolta.

Art. 13 - Tempo massimo

Ai sensi dell'art. 2.3.039 del regolamento UCI, il tempo massimo è stabilito nella misura del 8% del tempo del vincitore. Il tempo massimo sarà aumentato dal Collegio dei Commissari, in presenza di circostanze eccezionali, dopo consultazione con l'organizzatore.

Art. 14 - Premi

I premi saranno corrisposti direttamente sul posto al termine della manifestazione in base alle tabelle internazionali. I premi saranno assoggettati alle disposizioni fiscali vigenti in Italia. Eventuali premi extra-classifica saranno comunicati agli atleti con apposito comunicato prima della partenza della manifestazione.

Art. 15 - Controllo antidoping

L'eventuale controllo antidoping si svolgerà conformemente alle vigenti normative UCI. Sarà effettuato presso Palazzo Oropa (Municipio) in Biella (BI), Via Battistero, 4.

Inoltre, potrà essere effettuato anche un controllo antidoping disposto dagli organi dello Stato italiano conformemente alla legislazione italiana in materia.

Art. 16 - Cerimonia protocollare

Secondo quanto riportato dell'art. 1.2.113 del Regolamento UCI, dovranno presentarsi al cerimoniale i primi 3 classificati, 10 minuti dopo l'arrivo, sul palco premiazioni prospiciente la zona arrivo.

Art. 17 - Sanzioni

Le sanzioni applicate per fatti di corsa sono quelle previste dal regolamento UCI.

Art. 18 - Servizio sanitario

Sarà effettuato da 3 ambulanze e da 2 medici in gara: i Dottori Fanton Graziano e Rostagno Alberto.

I presidi ospedalieri lungo il percorso sono:

Ospedale Nuovo degli Infermi Via dei Ponderanesi, 2 13900 Biella BI Tel. 015.15151

Ospedale SS. Pietro e Paolo Via A.F. Ilorini Mo, 8 13011 Borgosesia VC Tel. 0163.42611

Art. 19 - Codice della Strada - Responsabilità

I corridori partecipanti ed i conducenti di tutti gli automezzi accreditati ufficialmente al seguito della corsa, sono tenuti alla rigorosa osservanza del Codice della Strada ed alle disposizioni della Direzione.

Il Direttore Sportivo è il responsabile degli atleti e dei componenti della squadra, comunicati ufficialmente all'organizzazione, al momento dell'accredito.

La manifestazione sarà aperta e chiusa da autovetture recanti i cartelli mobili **<inizio gara ciclistica>** e **<fine gara ciclistica>**.

Art. 20 - Composizione del Collegio dei Commissari

Il Collegio di Giuria è composto da specifica allegata

Art. 21 - Norme di rinvio

Per quanto non contemplato il Collegio dei Commissari applicherà il regolamento della U.C.I. e le leggi dello Stato italiano in quanto applicabili.



REGLEMENT PARTICULIER DE COURSE

Art. 1 - Généralité

La société **U.C.A.B. 1925**, Cod. Société **01K0037**

Vicolo Galliere, 5 - 13900 BIELLA (BI) Tel. +39 15 882.130 Fax +39 15 828.59.42 – E-mail : ucab1925@libero.it

Organise le jour dimanche **21 avril 2024** une manifestation internationale nominée

28°GIRO DELLA PROVINCIA DI BIELLA – Trofeo 82^ TORINO-BIELLA, sous les règlement de l'U.C.I.

Responsable de la manifestation **Borrione Filippo** avec licence n°783718A Mobile 392.9752647

Directeur de course Internationale **Borrione Filippo** avec licence FCI 801934N Mobile +39.392.9752647

Directeur de course adjoint Internationale, avec licence FCI n° A089642 **Blardone Maria Chiara**. Tel. 329.0208682.

Art. 2 - Type d'Epreuve – Participation

La course est sur Invitation et la participation est réservée aux équipes programmées par l'art.2.1.005 du règlement UCI .

La course, réservée aux athlètes des **catégorie elite/U23 classe 1.2**, et est enregistré au calendrier UCI.

Conformément à l'article 2.2.003 du règlement UCI les équipes seront composées d'un nombre max. 6 min. 4 des coureurs.

Les points UCI seront attribués comme indiqué dans le tableau Classe 2 du règlement UCI.

Pour l'éventuel indemnité de participation voir le bulletin officiel d'engagement.

Art. 3 - Documents pour l' approbations

La course se dispute sur un parcours indiqué dans les documents jointes suivantes :

- Plan de l'épreuve.
- Itinéraire horaire/kilométrique de marche.
- Profile de l'épreuve
- Liste des hopitiaux situés à proximité du parcours
- Descriptions zone déviation des voitures
- Altimétrie, planimétrie et description des derniers 3 kilomètres.
- Plan de la zone d'arrivée et départ et indication siège du: jury, control antidopage, secrétariat, bureau de presse, organisation.
- Déclaration d'acceptation du directeur d'organisation et directeur d'organisation adjoint.

Art. 4 - Inscriptions

Reçu confirmation de la participation , les inscriptions devront être confirmées à la Société Organisatrice, avec bulletin d'engagement par e-mail: ucab1925@libero.it et signaler les adresse et les nombres de telephone exates), avant 20 jour de l'épreuve.

L'équipe, 72 heures avant la course, devoir confirmer les nommés du titulaires et des réserves.

Art. 5 - Permanence- Secretariat

Réunion de départ: le **21 avril 2024 à 8h30** à Biella (BI), G. Pella, 19, à l'intérieur de l' Accademia dello Sport.

Ouverture du secrétariat: 8h00 le **21 avril 2024**.

Vérification des licences: les opérations auront lieu le dimanche 21 avril de **08h30 à 10h30**

À l'arrivée: le siège du Jury, la Direction de Course et le Secrétariat sont situés à l'hôtel de Ville, Palazzo Oropa Biella (BI), Place Battistero, 4. (a 50m. da la ligne d'arrivèe)

Art. 6 - Réunion technique

Conformément à l'article 1.2.087 du Règlement UCI, la réunion technique avec le directeur de course, le conseil des commissaires, les directeurs sportifs et le représentant de la S.T.F. se tiendra à 11h00 le dimanche 21 avril 2024 dans les locaux de l' Accademia dello Sport à Biella (BI), Vie G. Pella, 19.

Art. 7 - Réunion de Sécurité en course

La réunion avec le Directeur de Course, le Jury, la Police, les motos sécurité, les photographes, les opérateurs tv et tous les pilotes des véhicules officiels, aura lieu à 11h30 le dimanche 21 avril 2024 dans les locaux de l' Accademia dello Sport à Biella (BI), Vie G. Pella, 19.

Art. 8 - Contrôle de départ

La présentation/appel des équipes e des coureurs aura lieu dans la localité aura lieu le dimanche 21 avril 2024 dans les locaux de l' Accademia dello Sport à Biella (BI), Vie G. Pella, 19, de **11h50** et devra finir 10 minutes avant le départ. Transfert 12h45.

Le départ est fixé à **13h00** dans la localité Biella (BI) Corso Europa, apres un transfert del 5,7 km.

Art. 9 - Radio tour

Tous les véhicules autorisés a suivre la course doivent être doués de radio, capable de recevoir « Radio-Course » et muni d'un signe distinctif. Elle se déroulera sur la **fréquence numérique UCAB 1925** via l'application MIDLAND téléchargeable sur smartphone



Art. 10 - Assistance technique neutre - Changement de roues

Le service d'assistance mécanique aux concurrents sera assuré par le Team FSA composé de 3 voitures de changement de roues équipées et dûment préparées par l'organisation (également équipées de 3 vélos). La roue ou le vélo peuvent également être changés de la voiture officielle de la compagnie accompagnante et entre les concurrents de la même équipe.

Art. 11 - Revitaillement

Il est autorisé à partir du 30ème kilomètre (localité Quinto Verellese) et jusqu'à 20 kilomètres de l'arrivée (Biella, Borgo piazza 2eme passage), par déplacement de véhicules autorisés à l'issue de la course.

Art. 12 - Ecologie

En harmonie avec la campagne écologique prônée par l'U.C.I. et afin de ne pas se disperser dans la nature la matière qui en résulte fait appel au civisme des participants afin de ne pas jeter de déchets le long de la route mais pour en disposer dans la « Zone Verte » à la suite de la zone de revitaillement comme indiqué par des panneaux appropriés et où une entreprise en charge organisera la collecte.

Art. 13 - Delai de l'arrivée

Conformément à l'article 2.3.039 du règlement UCI le temps max est fixé à 8% du temps du vainqueur. Le délai peut être augmenté du Collège des Commissaires, en case de exceptionnelles circonstances de force majeure, après consultation avec l'organisation.

Art. 14 - Prix

Les prix seront payés suivant la réglementation UCI et selon les lois de l'Etat Italien.

Les sprints intermédiaires (sans classement final) et les autres prix extra-classifiés seront portés à l'attention avec un communiqué de presse avant le début de l'événement seront payés dans la salle des récompenses de l'hôtel de Ville (Palazzo Oropa) Via Battistero, 4.

Art. 15 - Control antidopage

Le control antidopage, sera effectué suivant les règlements en vigueur FCI/UCI, aura lieu à l'Hôtel de Ville (Palazzo Oropa) Biella via Battistero, 4. à 50 mètres de la ligne d'arrivée, la meme structure du rassemblement. De plus, un contrôle antidopage pourra être effectué, selon les lois de l'Etat Italien.

Art. 16 - Protocole

Conformément à l'article 1.2.113 du règlement UCI, les premiers 3 coureurs classés de l'épreuve doivent se présenter au protocole 10 minute après leur arrivée, dans la zone d'arrivée

Art. 17 - Sanctions

Les infractions appliquées seront celles du règlement de l'UCI.

Art. 18 - Service sanitaire

Il sera réalisé par 3 ambulances et 2 médecins en course: les médecins Fanton Graziano et Rostagno Alberto. Les hôpitaux le long du parcours sont:

- | | | | |
|-------------------------------|------------------------|---------------------|---------------------|
| • Nouvel hôpital pour malades | Via dei Ponderanesi, 2 | 13900 Biella BI | Tél. +39.015.15151 |
| • Hôpital SS. Pietro et Paolo | Via A.F. Ilorini Mo, 8 | 13011 Borgosesia VC | Tél. +39.0163.42611 |

Art. 19 - Code de la route responsabilité

Les coureurs et les chauffeurs des véhicules officiels présent à la course sont tenus d'observer rigoureusement l'art 9 du code de la route ainsi que les dispositions de la Direction de l'Organisation

Les plaques officielles seront enlevées à toutes les personnes qui (directement ou indirectement) sera responsable d'un non respecte de dispositions ci-dessous évoquées.

Le directeur sportif est le responsable des coureurs et des toutes personnes de l'équipe communique à l'organisateur au moment de l'accréditation.

La course sera précédée d'une voiture avec panneaux mobiles « **Inizio gara ciclistica** » et une autre voiture avec un panneau « **fine gara ciclistica** », que fermera la course.

Art. 20 - Composition du Collège des Commissaires

Le Jury est composé selon la spécification ci-jointe.

Art. 21 - Disposition finales

La manifestation se déroule selon les dispositions réglementaires de l'UCI et les lois de l'Etat Italien.



ILARIO ORMEZZANO - SAI S.p.A.



13894 **Gaglianico** - Via Cavour, 120
Phone: +39 0152546711 - Fax: +39 0152546750
info@ilarioormezzano.it

20141 **Milano** - Via Ripamonti, 44
Phone: +39 02904171 - Fax: +39 0290782817
info@ilarioormezzano.it

20021 **Bollate** - Via San Gottardo, 19
Phone: +39 0235001501 - Fax: +39 0233300851
info@ilarioormezzano.it



pavimenti in legno

VIA MONTEERRALI 25 - 13872 - BORRIANA (BI)
Tel. 348 3528723 - ILARIO.VIDALE@GMAIL.COM

JORIOZ

DISTRIBUZIONE VINI 

Via Provinciale, 18
13898 Occhieppo Superiore - Biella

Tel. 349 10 41 844 - mail: andrea@jorioz.it

Seguici su



www.enotecaadomicilio.it

CATTOLICA

SOCIETA' CATTOLICA DI ASSICURAZIONE
DAL 1896

TIZIANA GIANUSSO
agente generale

13900 Biella - Via Repubblica, 49 - Tel. 015.21755 - 015.352535



28° Giro della Provincia di Biella

ALBO D'ORO

1940
1 Covolo Antonio (Dopolavoro Maggiani)
2 Biondi Giuseppe (Forza e Coraggio)
3 Grosso Michele (UCAT)

1941
1 Bevilacqua Antonio (Dop. Ferroviario Venezia)
2 Crippa Salvatore (US Seregnesi)
3 Taddei Edoardo (S.S. Mater)

1942
1 Succi Luciano (S.C. Melandri)
2 Cottur Giordano (Dop. La. Fer Trieste)
3 Marabelli Diego (SAFAR)

1943
1 Volpi Primo (S.S. Tempora)
2 Crippa Salvatore (G.I.L. Mantova)
3 Zuccotti Primo (G.S. Milizia Contraerea)

1946
1 Ausenda Giuseppe (Pedale Monzese)
2 Ghezzi Germano (G.S. URSUS)
3 Antolini Enea (V.C. Sip)

1947
1 Pasotti Alfredo (U.S. Azzini)
2 Carrea Andrea (S.I.O.F.)
3 Parodi Luciano (S.I.O.F.)

1948
1 Giacomelli Enzo (U.S. Piombino)
2 Simonini Settimo (S.S. Ortomelara)
3 Benzo Mario (G.S. Lancia)

1949
1 Casaschi Iller (S.C. Excelsior)
2 Savioli Antonio (Metafer)
3 Tosetto Emilio (Cicli Gerbi)

1950
1 Carrea Andrea (S.I.O.F.)
2 Fumagalli Angelo (G.S. Breda)
3 Nannini Enzo (G.S. Breda)

1951
1 Olmi Cesare (G.S. Mazzotti)
2 Moresco Rinaldo (Sanpiederarenese)
3 Pettinati Giovanni (Pedale Acquese)

1952
1 Gabiano Elso (V.C. Chiesa)
2 Scudellaro T. (S.S. Salernese)
3 Vignono Walter (S.S. Sassi)

1953
1 Umidio Bruno (Pedale Acquese)
2 Chiarlone Valerio (Pedale Acquese)
3 Cainero Giuseppe (G.S. Lancia)

1954
1 Godio Giorgio (U.C.I. Novarese)
2 Vignono Walter (G.S. Ceat)
3 Branca Angelo (C.S. Fiat)

1955
1 Bertorelli Renzo (G.S. Lancia)
2 Santurino Angelo (G.S. Lancia)
3 Cisi Lorenzo (U.C.A.T.)

1956
1 Dicredito Roberto (Car-be)
2 Bianco Secondo (Pedale Sanmaurese)
3 Pizzoglio Ezio (U.S. Vallestrona)

1957
1 Branca Angelo (C.S. Fiat)
2 Braga Sergio (U.C.A.T.)
3 Carello Ottavio (U.S. Badiese)

1958
1 Callegher Antonio (G.S. Ceat)
2 Bassi Osvaldo (U.C.A.B. Movil)
3 Rocchi Fiorenzo (U.S. Vallese)

1959
1 Mana G. Battista (G.S. Ceat)
2 Ghezzi Carlo (G.S. Ceat)
3 Fracchia Domenico (C.S. Fiat)

1960
1 Zerbetto Pasquale (U.S. Vallese)
2 Picozzi Antonio (U.S. Vallestrona)
3 Imbrioli Agostino (G.S. Ceat)

1961
1 Zancanaro Giorgio (V.C. Melchionni)
2 Zerbetto Pasquale (U.S. Vallese)
3 Drago Mario (U.S. Vallese)

1962
1 Stefannoni Reno (S.C. Binda)
2 Ferrari Danilo (V.C. Settemese Ulla)
3 Bonetto Roberto (S.C. Pin Genepin)

1963
1 Boni Silvio (V.C. Settemese Ulla)
2 Di Prà Tommaso (S.C. Bonalanza)
3 Galbo Luciano (S.S. Pedale Chierese)

1964
1 Bonetto Roberto (G.S. Sis Cavallino Rosso)
2 Rossello Franco (U.S. Cento Torri)
3 Santorato Luigi (G.S. Pin Genepin)

1965
1 Adorno Vittorio (C.S. Fiat)
2 Zanin Vito (U.S. Vallese)
3 Piccoli Nilo (Cavallino Rosso)

1966
1 Giroli Tommaso (S.C. Bonalanza)
2 Desaimmonet Franco (C.S. Fiat)
3 Rossi Amedeo (U.S. Vallese)

1968
1 Desaimmonet Franco (C.S. Fiat)
2 Cravero Matteo (G.S. Badiese)
3 Martinazzo Renato (U.S. Vallese)

1969
1 Bogo Alberto (S.C. Triplex)
2 Scigliano Antonio (U.S. Cento Torri)
3 Peruzzo Franco (G.S. Sis Cavallino Rosso)

1970
1 Foresti Franco (G.S. Selziese Cima)
2 Siccardi Franco (G.S. Capella)
3 Segato Claudio (G.S. Barbero)

1971
1 Peruzzo Franco (G.S. Brunero)
2 Luciani Massimo (C.S. Fiat)
3 Martinazzo Renato (S.C. Triplex)

1972
1 Magni Giuseppe (S.S. Salus Ciclistica)
2 Sammarini Enrico (V.C. Abbiategrosso)
3 Orante Franco (U.C. Bergamasca)

1973
1 Mirri Gabriele (C.S. Fiat)
2 Rocchi Remo (U.S. Cento Torri)
3 Caviglia Vincenzo (V.C. Melchionni)

1974
1 Rossi Domenico (C.S. Fiat)
2 Vaira Mario (G.S. Condor)
3 Fedrigo Giovanni (C.S. Fiat)

1975
1 Spokes Alan (A.S. Cuneo)
2 Stiz Fausto (U.C. Comense)
3 Mirri Gabriele (U.C. Comense)

1976
1 Carretta Gianluigi (S.C. Lainatese Brooklin)
2 Marchiorato F. (S.C. Lainatese Brooklin)
3 Dell'Acqua P.A. (S.C. Lainatese Brooklin)

1977
1 Preda Franco (C.S. Fiat)
2 Fedrigo Giovanni (C.S. Fiat)
3 Prato Pierpaolo (S.C. Fossano)

1978
1 Parente Giuseppe (S.C. Fossano)
2 Vitali Fabrizio (G.S. Amiantite)
3 Manenti Ivan (G.S. Amiantite)

1979
1 Prato Pierpaolo (Sis Sport Fiat)
2 Saccardi Massimo (Sis Sport Fiat)
3 Laganà Antonio (S.C. Fossano Olmo)

1980
1 Fedrigo Giovanni (Fiat Trattori)
2 Bevilacqua Antonio (U.C. Bustese)
3 Bossi Ermanno (S.C. Mendrisio)

1981
1 Caneva Francesco (S.C. Conti)
2 Laganà Antonio (G.S. Careglio)
3 Cristoni Demis (G.S. Novartiplast)

1982
1 Cavallo Domenico (Fiat Trattori)
2 Volpi Secondo (S.C. Nuova Corbetteese)
3 Bottoia Giovanbattista (S.C. Nuova Corbetteese)

1983
1 Cerri Claudio (S.C. Fossano Imm. S. Quirico)
2 Coppi Vinicio (Melzo Meggiarin)
3 Cavenati Fazio (Linea V.)

1984
1 Lo Campo Luigi (Fiat Agri)
2 Canevati Fazio (U.C. Bergamasca)
3 Surra Bruno (S.C. Fossano Fonderie Botta)



1985
1 Dal Molin Orlando (Negrini Mecair)
2 Spinoni Andrea (G.S. Gubiline Fanini)
3 Cenghialta Bruno (Fiat Agri)

1986
1 Mich Robert (S.S. Benacense)
2 Galletto Sergio (U.S. Serravalle)
3 Magri Antonio (U.S. Legnanese)

1987
1 Lietti Marco (S.S. Terziroli)
2 Ghirardi Massimo (U.C. Bustese)
3 Wackerman Robert (U.C. Bustese)

1988
1 Farina Giovanni (U.S. Stazzanese For 3)
2 Tebaldi Aurelio (U.S. Stazzanese For 3)
3 Menni Luca (U.S. Stazzanese For 3)

1989
1 Rambaudo Ferdy (G.S. Scio)
2 Perona Davide (G.S. Press)
3 Giucolsi Roberto (Pol. Corsico Rolmar)

1990
1 Passera Alberto (S.C. Lissone Oece Colnago)
2 Tinivella Davide (U.S. Serravalle Mobili Expert)
3 Fontana Giuseppe (Pol. Corsico Coop San Siro)

1991
1 Giucolsi Roberto (Pol. Corsico Coop)
2 Pezzetti Enrico (A.C. Mecair Rossin)
3 Tartaggia G. (G.S. Sassi Elah)

1992
1 Ferrario Daniele (A.C. Mecair Ecologia)
2 Pozzi Oscar (A.C. Mecair Ecologia)
3 Pozzi Alessandro (G.S. Brescialat)

1993
1 Pellegrini Diego (G.S. Domus Cuoril)
2 Pasinelli Remo (G.S. Domus Cuoril)
3 De Paoli Daniele (G.S. Brescialat)

1994
1 Secchiari Francesco (G.S. Domus Cuoril)
2 Ainardi Claudio (G.S. Brunero Bongiovanni)
3 Caviglia Silvio (Team Polti)

1995
1 Frutti Matteo (Team Polti)
2 Savoldelli Paolo (G.S. Zalf Euromobil Fior)
3 Celestino Mirko (Team Polti)

1996
1 Bonetti Enrico (S.C. Ceramiche Pagnoncelli)
2 Taroni Davide (G.S. Podenzano)
3 Ferrari Diego (G.S. Brunero Bingiovanni)

1997
1 Balzi Fabio (S.C. Ceramiche Pagnoncelli)
2 Lupi Emanuele (S.C.B. Cucine M.B.M.)
3 Panzeri Matteo (G.S. Italfine Addax)

1998
1 Colombo Isidoro (S.C. Ceramiche Pagnoncelli)
2 Tonetti Gian Luca (G.S. Brunero Bongiovanni)
3 Pugaci Jgor (G.S. Resine Ragnoli-Brescialat)

1999
1 Romio Alessandro (G.S. Italfine Podenzano)
2 Marino Mirko (L'edile Rosa OK Baby Gaverina)
3 Gobbi Cristian (San Pellegrino Bottoli Artoni)

2000
1 Klaillov Mikhaylo (A.C. Roeder 1956)
2 Dementiev Dimitri (G.S. Italfine Podenzano)
3 Griso Davide (Team Veza Brunero)

2001
1 Martella Massimiliano (G.S.V. Veza Brunero)
2 Berta Federico (G.S. Garda Calze Resine Ragnoli)
3 Bondarenko Denis (G.S. Garda Calze Resine Ragnoli)

2002
1 Solari Luca (Marchiol Hit Casinò Site)
2 Casagrande Ezio (Marchiol Hit Casinò Site)
3 Podgornik Dean (Nova Gorica)

2003
1 Berta Federico (G.S. Podenzano)
2 Ghisalberti Sergio (G.S. L'edile Prefabbricati Rosa)
3 Radchenko Roman (G.S. Danton Capparini Mancini)

2004
1 Osella Marco (Team Cioli)
2 Efimkin Alexander (G.S. Pragma A.D.V.)
3 Stundzia Drasutis (Cyber Team Modall Omesani)

2005
1 Shkarpeta Denis (S.C. Ceramiche Pagnoncelli)
2 Efimkin Alexander (Vitali Cycling Team)
3 Gryshchenko Ruslan (G.S. Bottoli Artoni Zoccorinese)

2006
1 Garbelli Devid (San Marco Caneva)
2 Ashley Humbert (G.S. Podenzano)
3 Rasoni Alessandro (G.S. Podenzano)

2007
1 De Maria Giuseppe (G.S. Podenzano)
2 Bust Vitaliy (G.S. Pagnoncelli N.G.C. Perrel)
3 Cattaneo Marco (G.S. Pagnoncelli N.G.C. Perrel)

2008
1 Ulissi Diego (Vangi)
2 Colò Alessandro (Promociclio)
3 Ratto Daniele (Denardi-Bergamasca)

2009
1 De Marchi Alessandro (Team Friuli)
2 Caddeo Manuele (Opplah Seano)
3 Barabesi Mattia (Opplah Seano)

2010
1 Pichetta Ricardo (A.S.D. Centro Revisioni Cerone Torino)
2 Gorato Maurizio (Pedalando in Langa Camel Brunero)
3 Domont Axel (Chambery Cyclisme)

2011
1 Busuito Davide (Esperia Piasco)
2 Miskulin Jure (Radenska SLO)
3 Rivetti Andrea (UCAB)

2012
1 Pacinotti Niccolò (Team Bottegone Cipriani e Gestri)
2 Troia Oliviero (S.C. Galliatense)
3 Marengo Alberto (Castanese - Verbania)

2013
1 Per David (Adria Mobili) SLO
2 Rota Lorenzo (Team Aurea Zanica)
3 Matic Safaric (Slovenia National)

2014
1 Colonna Yuri (Team Ballerini)
2 Pedretti Giovanni (CC Cremonese 1891 Arvedi)
3 Galimberti Marco (Feralpi Montecclarens)

2015
1 Ravasi Edward (Team Colpack)
2 Lavazza Nicolò (Overall Cycling Team)
3 Pacchiardo Davide (Team Pala Fenice)

2016
1 Ravasi Edward (Team Colpack)
2 Lizde Seid (Team Colpack)
3 Basso Leonardo (Selle Italia - Ciefte - Ursus)

2017
1 Luca Raggio (Viris Maserati)
2 Antonio Zullo (Futura Team - Rosini)
3 Aurelien Peintre Paret (AG2R-La Mondiale C.C.F.)

2018
1 Andrea Toniatti (Team Colpack)
2 Umberto Marengo (Viris-Lomellina L&L-Sisalmatchpoint)
3 Marco Murgano (GS Maltinti Lampadari-Banca Cambiano)

2019
1 Yuri Colonna (Casillo Maserati)
2 Simone Piccolo (Casillo Maserati)
3 Jeremy Montaudan (AG2R La Mondiale)

2020
1 Saint-Guilhem Thibaud (Avc Aix En Provence)
2 Daniel Smarzarzo (General Store - Essegibi - F.lli Curia)
3 Simone Piccolo (Development-Guerciotti)

2021
1 Simone Raccani (Zalf-Euromobil-Desiree Fior)
2 Riccardo Verza (Zalf-Euromobil-Desiree Fior)
3 Filippo Magli (Mastromarco-Sensi FC-Nibali)

2022
1 Tronchon Bastien (AG2R Citroen Mondiale)
2 Busatto Francesco (General Store Essegibi)
3 Guzzo Federico (Zalf Euromobil Desiree Fior)

2023
1 Igoshev Egor (PC Baix Ebre)
2 Labrosse Jordan (Ag2r - Citroen U23)
3 Breuillard Nicolas (Avc Aix En Provence)





La **ILTEC** snc dal 1988 si occupa di vendita, noleggio ed assistenza di macchine e soluzioni per l'ufficio, oltre a seguire il cliente in tutto il percorso di organizzazione e ottimizzazione del proprio lavoro.

È concessionaria ufficiale RICOH, BROTHER, OKI presso le cui sedi vengono effettuati i corsi e i continui aggiornamenti.
È certificata ISO, ed è abilitata all'assistenza e verifica periodica dei misuratori fiscali.

La struttura è composta da un responsabile amministrativo, un responsabile commerciale ed un gruppo di tecnici specializzati.

Seguiamo circa 600 piccole e medie aziende in provincia di Biella e zone limitrofe e consideriamo il post vendita uno dei motivi di maggior soddisfazione per l'utente finale.

RICOH
imagine. change.

OKI

brother
at your side

olivetti

Via Tripoli, 13 - 13900 Biella - Tel. 015 34 680 - Fax 015 34 480
www.iltecbiella.it - info@iltecbiella.it



Gara - Organisation - Organization

Direttori di corsa - <i>Directeur de course</i> - <i>Race director</i>	Blardone Chiara - Amerio Attilio Borrione Filippo
Autovetture Ufficiali - <i>Voitures officielles</i> - <i>Official vehicles</i>	Nuova Assauto srl
Cambio ruote - <i>Changement de roues</i> - <i>Wheel change</i>	Team Vision
Staffette e Scorte Tecniche <i>Estafettes</i> - <i>Technical assistance on motorbikes</i>	Polstrada Biella, Scorte Ucab, Scorte Canegratese
Fotofinish - <i>Photo-finish</i> - <i>Photofinish</i>	Todaro Walter
Speaker ufficiale - <i>Speaker officiel</i> - <i>Official speaker</i>	Brambilla Alessandro
Radio tour - <i>Radio tour</i> - <i>Radio tour</i>	Minero Alberto
Ponte Radio - <i>Pont radio</i> - <i>Communication centre</i>	UCAB 1925 BIELLA
Interprete ufficiale - <i>Interprète officielle</i> - <i>Official interpreter</i>	Minero Alberto
Servizio d'ordine <i>Security and order</i>	Forze dell'ordine, Polstrada, Polizia Municipale, Volontari Protezione Civile, AIB, Ser Lance, Falco Nero, VVB Vigliano e Volontari Locali
Servizio medico - <i>Medical assistance</i>	Dr. Rostagno Alberto, Dr. Fanton Graziano, CISOM Croce di Malta
Riprese video - <i>Video service</i>	Pianeta Giovani, Ohm Live Themoc70
Servizio fotografico - <i>Photo service</i>	Todaro Walter
Addetto giuria e classifiche - <i>Jury and ranking assistant</i>	Tomada Maurizio
Segreteria - <i>Secretary</i>	Blardone Chiara - Fasolo Adriano - Motto Luca
Palco/Transenne/Amplificazione - <i>Stage/Barriers/Amplification</i>	UCAB 1925 BIELLA
Giuria - Jury - Jury	
Presidente - <i>President du jury</i> - <i>President</i>	Durlen Mladen
Componente in auto - <i>Juges sur voiture</i> - <i>Judges on car</i>	Lovat Chiara - Di Bella Danilo
Componente in moto - <i>Juges sur moto</i> - <i>Judges on motorbike</i>	Romano Giuseppe
Giudice d'arrivo - <i>Juge à l'arrivée</i> - <i>Finish judge</i>	Pavignano Stefano

Per iscrizioni e informazioni

Pour inscriptions et informations - *For registrations and information*

Borrione Filippo: tel. +39 015 882130 – fax +39 015 8285942 – +39 392 9752647 – email: ucab1925@libero.it



Botalla

TIPOLITOGRAFIA

DA 70 ANNI
AL SERVIZIO DELL'IMPRESA

Nuovo Reparto Stampa Digitale

- **Editoria**
libri, riviste e periodici
- **Campionari tessili e Cartelle colori**
- **Packaging e prodotti cartotecnici**
- **Brochure e depliant**
- **Cataloghi**
tecnici e aziendali
- **Stampe d'arte**
monografie e cataloghi mostre
- **Prodotti promozionali**
cartelli vetrina, volantini, cartoline
- **Pubblicità esterna**
manifesti, locandine e cartellonistica
- **Modulistica**
aziendale e amministrativa



Via Cairoli, 140 | 13894 Gaglianico (BI) | Tel. 015 254 73 52 | direzione@botalla.it



di Ramella Pezza Enrico

ESPOSIZIONE AL PUBBLICO/MAGAZZINO

Via Serralunga, 7 - 13900 Biella

Tel. 015 84 92 718 - 335 61 42 043 - ceramel@ntb.it



Ritrovo e Verifica licenze - Réunion et vérification des licences Meeting and Verification of licenses

Dalle ore 08:30 alle ore 10:30 - Biella, Accademia dello Sport, Via Giuseppe Pella, 19.
Biella è raggiungibile con l'autostrada Torino Milano (A4), uscita Santhià per chi proviene da Torino, uscita Carisio per chi proviene da Milano

De 08h30 à 10h30 - Biella, Accademia dello Sport, Via Giuseppe Pella, 19.
Biella est accessible de l'autoroute Turin-Milan (A4), sortie Santhià pour qui arrive de Turin, sortie Carisio pour qui arrive de Milan

From 08:30 am to 10:30 am - Biella, Accademia dello Sport, Via Giuseppe Pella, 19.
Biella can be reached from the Turin-Milan motorway (A4), Santhià exit for who is coming from Turin, Carisio exit for who is coming from Milan

Riunione Tecnica - Réunion technique - Technical meeting

Ore 11:00 presso Accademia dello Sport, Biella
11h00 à l'Académie des Sports de Biella
11:00 am at the Sport Academy, Biella

Partenza e Trasferimento al "Km. 0" - Départ et transfert à « Km. 0 » Departure and Transfer to "Km. 0 ".

Ore 12:45 Trasferimento, km. 5,700, da Biella Accademia dello Sport, Via Giuseppe Pella, 19
Ore 13:00 Partenza, "Km. 0" Biella, Corso Europa.

12h45 Transfert, km. 5 700, de l'Académie des Sports de Biella, Via Giuseppe Pella, 19
13h00 Départ, « Km. 0 "Biella, Corso Europa.

12:45 pm Transfer, km. 5,700, from Biella Academy of Sport, Via Giuseppe Pella, 19
01:00 pm Departure, "Km. 0 "Biella, Corso Europa.

Presidi Sanitari - Hôpitaux de premiers secours - First aid hospitals

Ospedale Nuovo degli Infermi in Via dei Ponderanesi, 2 13900 Biella - tel. 015.15151
Ospedale SS. Pietro e Paolo in Via A.F. Ilorini Mo, 8 13011 Borgosesia - tel. 0163.42611

Hotels

Hotel Agorà Palace - Biella - tel. 015-8407324 - info@agorapalace.com
Hotel Augustus - Biella - tel . 015-8407324 - info@agorapalace.com
Hotel Ristorante I Platani - Villanova Biellese - tel. 0161-852051 - info@hotelristoranteiplatani.com
Albergo Tina - Cossato - tel. 015-93403 - info@albergotina.it

ELETTRO ASSOCIATI s.n.c.
Di Galantin & c.



**IMPIANTI CIVILI E INDUSTRIALI
AUTOMAZIONI E ANTIFURTI**

VIA PER CERRIONE, 23
13875 PONDERANO (BI)
TEL./FAX 015 811 632
CELL. 331 91 34 157



CONTINI 2M



D E C O



Autocarrozzeria Biel Car di Martinelli & C. s.n.c.

13894 GAGLIANICO (BI) - Via Cavour, 108

Tel. 015 21 594 - Cell. 335 60 28 150
www.bielcar.com - bielcar@bielcar.com



LA FUCINA EAT & BREATHE

AGRITURISMO • B&B • PRODOTTI BIO

VIA ALLA FUCINA, 1 - 13856 VIGLIANO BIELLESE (BI)

AGRITURISMO: TEL. 340 3055264

BED & BREAKFAST - PRODOTTI BIO: TEL. 345 4338197

WWW.AGRITURISMOLAFUCINA.IT - INFO@AGRITURISMOLAFUCINA.IT



dei f.lli Prato

via Milano 90/bis - Biella
tel. 0152522167

BIELLA LEGNO

sito internet: www.biellalegno.it

FINECO

B A N K

BREGLIA TRASLOCHI
NAZIONALI E INTERNAZIONALI



015 590668
OCCHIEPPO INFERIORE (Biella)
Via Papa Giovanni, 18 - Fax 015 2594549
www.paginegialle.it/traslochibreglia

**TRASLOCHI ABITAZIONI,
UFFICI E INDUSTRIE**

dal 1974 al vostro servizio!



- Autoscale aeree fino al 13° piano
- Imballaggi accurati
- Trasporto mobili e mobili d'arte
- Smontaggio e montaggio arredi
- Deposito arredi
- Personale specializzato
- Noleggio autocarri e/o autoscale
- Preventivi gratuiti



Carrefour
express

Biella Chiavazza



Giovanissimi

LOVISI LARA
SALSICCIA PIETRO
PASTORE TOMMASO
SEGATTO FRANCESCO
SEGATTO GINEVRA

Allievi

BORGHESI ALESSANDRA
BOSSO PIETRO
CARTOTTO GREGORIO
SILVESTRINI ANDREA
ZAGO ALESSIO

Elite

MURLO Matteo

Esordienti

BELLI EMILY
DI SANZO LEONARDO
LOVISI LARA
VATTERONI MATTEO

Juniores

AMENTA SIMONE
BADONE GEREMIA
BORINI ALESSIO
CUCCHI JACOPO
DE RIENZO IGOR
GARDINI PIETRO
GIORDANO MATTEO
PASSELLO BRYAN
PEDRETTI MANUEL
ULLIO SIMONE

Amatori

BARATELLA FAUSTO
DI GENOVA GIANLUCA
FRANZONI RICCARDO
FREZZATO MASSIMO
GUALTIERI SALVATORE
MICCOLI PASQUALE
MICHELINI DAVIDE
MINERO ALBERTO
MISTRETTA FAUSTO
TIENGO INERIO
VELATTA STEFANO

Presidente

BORRIONE FILIPPO

Direttori Sportivi

ALBERTI STEFANO
BOTTA ANDREA
LO IACONO PAOLO
MONACO PAOLO
TIENGO NICOLETTA

Addetti stampa e Social media

BATTAGLIN VITTORIO
DORIA LUCA
FASOLO ADRIANO
GARZI ENEA
PERETTI ENRICO
RUFFINO MASSIMO
TARELLO GIOVANNI

Accompagnatori

BLARDONE CHIARA
BORGHESAN NEVIO
CANTONETTI LUCIANO
GUERRA UGO
MINERO ALBERTO
MURLO MATTEO
SEGATTO MARCO
TRICERRI GIUSEPPE
VARACALLI MAURO

Preparatore

BELTRAN OMAR

A.S.T.C.

MELERA MAURIZIO

Scorte Tenciche

BERUTTO FRANCA
CANTONE IVANO
CHIANELLO VALENTINA
CICUTTIN GUIDO
COMELLA MAURIZIO
CORNAGLIA MASSIMO
CURRELI GIADA
CURRELI ROBERTO
MACALUSO DAMIANO
PEGORARO SAMANTHA
TRIDICO GIUSEPPE
VENERUSO LUCIO

**Catto[®]
Caffè**



TORREFAZIONE 1945 s.r.l.s.
Via Milano 18
13900 BIELLA - Italy
Tel. + 39 015 59 03 38
www.caffecattono.it
torrefazione1945@gmail.com



Sella

sella.it



CANEPARO

BIELLA

TENDE DA SOLE - TENDE TECNICHE - ARREDAMENTI INTERNI
DIVANI - POLTRONE - TENDAGGI
SOSTITUZIONE TELI SU STRUTTURE ESISTENTI

F.lli Caneparo s.n.c.

Via Felice Piacenza 34/a - Biella - 015 402648

info@fratellicaneparo.it - www.fratellicaneparo.it





Al 1° classificato di ogni traguardo GPM/TV € 100,00 lordi

Trofeo Novutensil

T.V. al km. 65,000 Roasio

Ricordando Lorenzo Rossato

G.P.M. al km. 71,200 Sostegno

**Quelli del giovedì
Ricordando Bruno Garella**

T.V. al km. 87,400 Valdilana fraz. Trivero

Trofeo Coface

G.P.M. al km. 100,800 Bioglio Fraz. Banchette

Ricordando Franco e Luigi Nalin

**G.P.M. al km. 114,800 Biella
Borgo Piazza - Biella 1° giro**

Ricordando Vincenzo Varacalli

**G.P.M. al km. 117,100 Biella
loc. Vandorno Calaria - Biella 1° giro**

**Associazione Ultracinquantenni
50&Più Biella**

**G.P.M. al km. 124,700 Biella
Borgo Piazza - Biella 2° giro**

Ricordando Pietro Comella

**G.P.M. al km. 127,600 Biella
loc. Vandorno Calaria - Biella 2° giro**

**Trofeo
GLASS'N GO**

**G.P.M. al km. 135,200 Biella
Borgo Piazza - Biella 3° giro**

Ricordando Silvano Borrione

**G.P.M. al km. 138,100 Biella
loc. Vandorno Calaria - Biella 3° giro**



RITORCITURA
Simonetta

- **Ritorcitura di filati** per aguglieria, maglieria, tessitura ed arredamento
- **Realizzazione di rocche metrate** per tintoria (coni biko) paraffinate ed etichettate
- **Binatrice automatica** per multicapi fino a 9 capi
- **2000 mq coperti** con condizionamento e ripresa polveri
- **1000 mq di magazzino buio** con macchina antitarne
- **14 torcitoi separati** per la gestione ottimale di fibre e colori diversi
- **Costi competitivi** grazie all'efficientamento energetico dell'intero processo



Via Matteotti, 52 - 13871 - Benna (Biella) - Tel. (+39) 015 5821435
info@ritorciturasimonetta.it

www.ritorciturasimonetta.it

28° Giro della Provincia di Biella

PREMI ALLE SOCIETÀ



Trofeo
UCAB 1925



Trofeo
**Città di
Biella**



Trofeo
**Regione
Piemonte**



28° Giro della Provincia di Biella

PREMI INDIVIDUALI

Montepremi in denaro lordo € 6.932

Al vincitore	Medaglia d'oro U.C.A.B. in memoria Lorenzo Arduino, scarpette Vittoria + toma Botalla formaggi
Al 2° classificato	Scarpette Vittoria + toma Botalla formaggi
Al 3° classificato	Scarpette Vittoria + toma Botalla formaggi
Al più combattivo	Targa Ucab 1925 ricordando Kevin Tassinati
Al 1° straniero classificato	Medaglia d'oro Panathlon Club Biella, scarpette Vittoria + toma Botalla formaggi
Al più giovane classificato	Coppa CONI Sezione di Biella



28° Giro della Provincia di Biella

TABELLA PREMI

1° CLASSIFICATO	€ 2.377	6° CLASSIFICATO	€ 176
2° CLASSIFICATO	€ 1.186	7° CLASSIFICATO	€ 176
3° CLASSIFICATO	€ 598	8° CLASSIFICATO	€ 118
4° CLASSIFICATO	€ 299	9° CLASSIFICATO	€ 118
5° CLASSIFICATO	€ 235	DAL 10° AL 20° CLASSIFICATO	€ 59

TRAGUARDI VOLANTI € 100 l'uno





NOLEGGIO AUTOGRU - NOLEGGIO PIATTAFORME AEREE con o senza operatore
TRASPORTO DI MACCHINARI INDUSTRIALI E EDILI - TRASPORTI ECCEZIONALI
SERVIZIO DI DEPOSITO - SERVIZI AMBIENTALI - COMPOSTAGGIO

F.lli Boscaro Snc - Via libertà 50, 13856 Vigliano Biellese (BI)
TEL. 015 512 268 - FAX 015 512 971
www.fratelliboscaro.it - info@fratelliboscaro.it

Corana



**Tinteggiature
interne ed esterne
di ogni genere**

CORANA FABRIZIO
Cell. 338 6934731
Occhieppo Superiore





Via Lorenzo Delleani, 33 - Biella
Tel. 015 405306

delp Italia

FINITURE PROFESSIONALI
edilizia & colore

Biella

Via Candelo 64

015-8497932

DelpItalia.it



zanone

porte interne
serramenti
porte blindate
scale
avvolgibili

✉ zanoneporte@gmail.com

🌐 zanoneporte.com

☎ 015 8409259

📍 Via F. Piaccenza 36/A 13900 Biella

parte

Tutte le specialità della Costiera Amalfitana
e... tantissime prelibatissime Pizze !
...anche a mezzogiorno...



BIELLA - Piazza San Paolo, 12 (fronte stazione FS)
Tel. e Fax 015 849 38 01 - Cell. 338 68 39 729
www.pizzerialalucciola.it - luigi_apicella@libero.it
CHIUSO IL MARTEDÌ



M.T. Consulenza Assicurativa di Massimo Tara

Via Nazario Sauro 2 - 13900 BIELLA
Tel: 015-351698 - Fax: 015-29069
e-mail : ag0611@axa-agenzie.it

MESSAGGERIE LOVERO S.A.S.

Via Cavour, 99 - 13894 Gaglianico (Bi) - Italia
Tel. +39 015 249 61 64

Servizio logistico con deposito merci conto terzi

Magazzino doganale fiscale n° 167

*Servizi giornalieri per:
Prato - Milano - Bergamo - Como - Torino*

Servizi completi in tutta Italia

IMPORT - EXPORT





NOVUTENSIL

CUSTOMIZED MECHANICAL TOOLS

Novutensil di Stefano Scaiola e C. S.a.s
Strada Trossi 4/B - 13871 Benna (BI) - Italy

www.novutensil.it



semperlux elettrotecnica



ILLUMINAZIONE VOTIVA



ILLUMINAZIONE PUBBLICA



IMPIANTI FOTOVOLTAICI



Semperlux srl

Via Cascina Nuova, 21
13875 PONDERANO (Biella)
Tel. +39 015 88 20 00
www.semperlux.net